



## **ОГРАНИЧИТЕЛИ НА ВЪРЛЯЩ МОМЕНТ**

ОГРАНИЧИТЕЛИ НА ВЪРЛЯЩ МОМЕНТ

страница 43

ОГРАНИЧИТЕЛИ НА ВЪРЛЯЩ МОМЕНТ

С ВЕРИЖНА СЪЕДИНИТЕЛНА ВРЪЗКА LCG

47

ВЕРИЖНА СЪЕДИНИТЕЛНА ВРЪЗКА

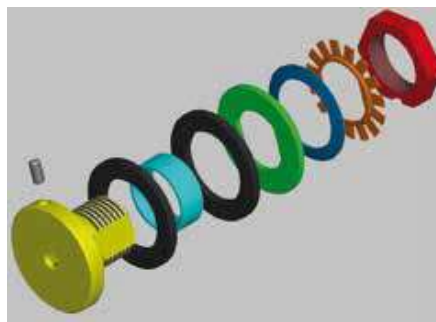
С КАПАК КС

48





LC 40 - 1



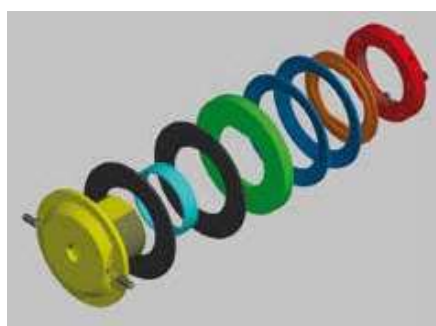
LC 85 - 2



LC 95 - 1



LC 170 - 2

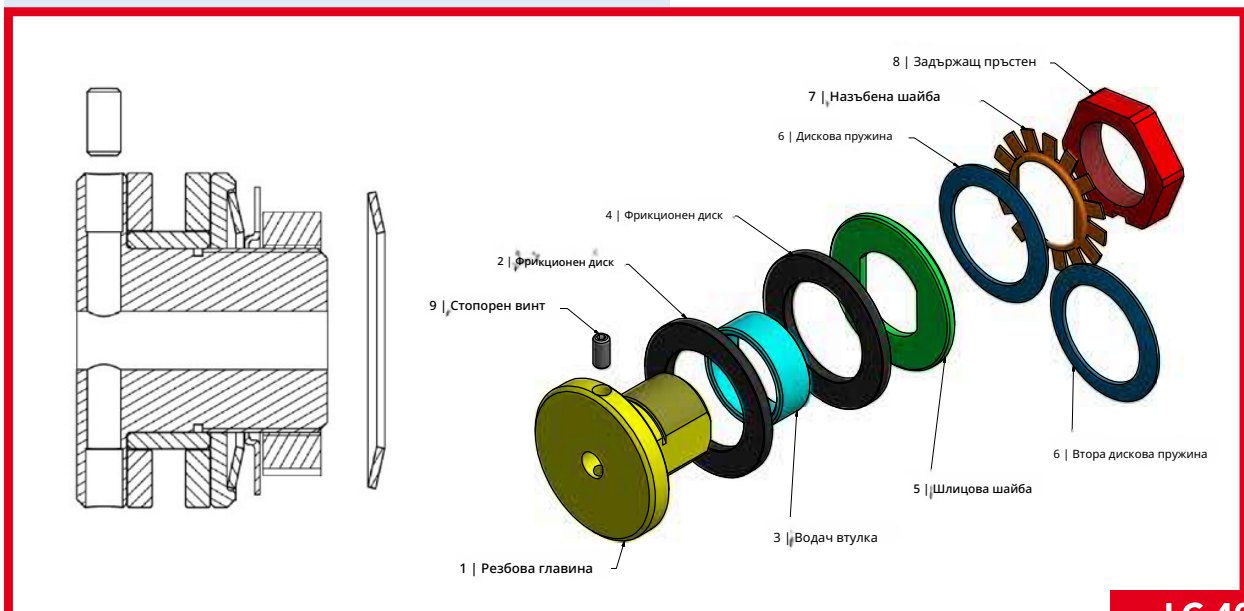
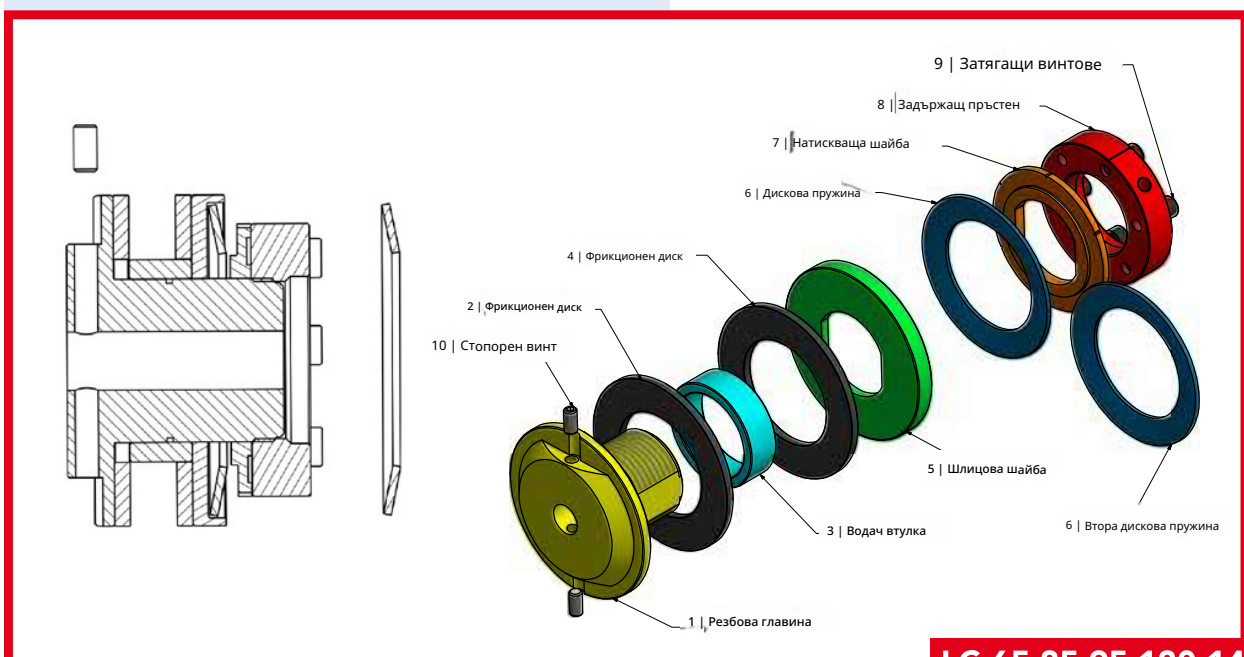




Ограничителят на въртящ момент се използва там, където е необходима защита от претоварване на елементите на механичната трансмисия (кинематични вериги и машини).

Простата и ефективна система на приложение осигурява пълна експлоатационна надеждност, когато изискваният въртящ момент превиши предварително зададената стойност, и автоматично възстановява предаването, когато претоварването престане.

Механичният елемент на предавателната система между шайби, вериги и зъбни колела е триен съединител-ограничител, чиито елементи, затегнати чрез притискането на пружини Bauer, развиват сила на триене, определена от степента на затягане на втулката.


**LC 40-50**

**LC 65-85-95-120-140-170**



## ИЗБОР НА ОГРАНИЧИТЕЛ НА ВЪРЛЯЩ МОМЕНТ:

$P$  (kW) = Мощност в kW

$n$  = обороти в минута

$M_t$  = въртящ момент (Nm)

Въртящият момент се определя по зависимостта:

$$M_t = \frac{9550 \cdot T_{kw}}{n}$$

Пример:

Да се използва електродвигател със следните характеристики:

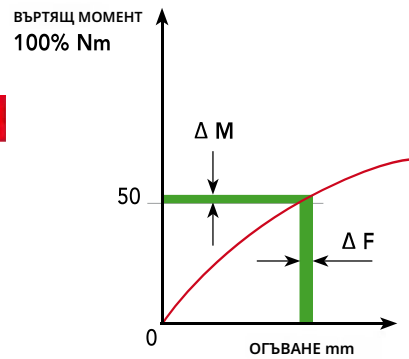
Мощност 4 kW и  $n \approx 1.550 \text{ min}^{-1}$

$$M_t = \frac{9550 \cdot 4}{1550} = 24,64 \text{ Nm}$$

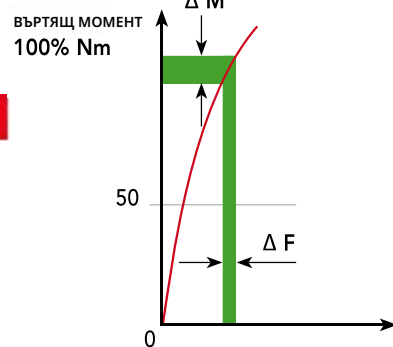
Следователно се избира ограничител с въртящ момент, равен или по-голям от 24,64 Nm



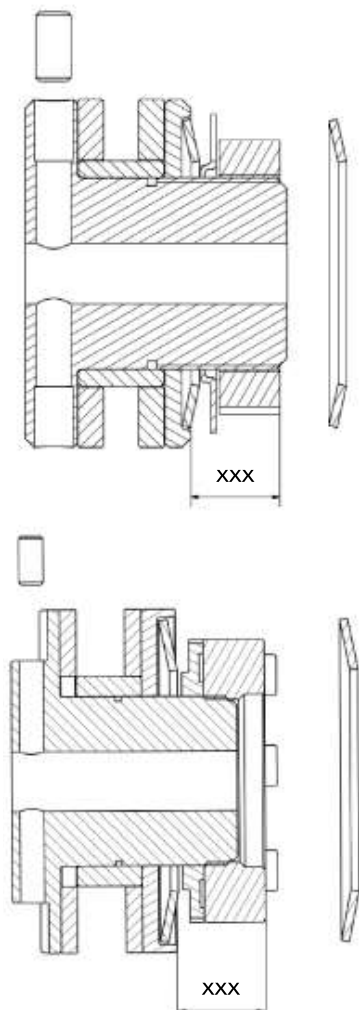
1 пружина



2 пружини



## Схема на пружини Белвил DIN 2093



тип	ВЪРЛЯЩ МОМЕНТ N/m	ПРУЖИНИ	R mm
LC 40	15	1	0,59
	28	2	0,53
LC 50	32	1	0,72
	60	2	0,57
LC 65	70	1	0,65
	120	2	0,55
LC 85	130	1	1,65
	240	2	1,35
LC 95	190	1	1,15
	340	2	0,95
LC 120	350	1	2
	650	2	1,75
LC 140	650	1	2,1
	1200	2	1,85
LC 170	1000	1	2,3
	1800	2	1,95

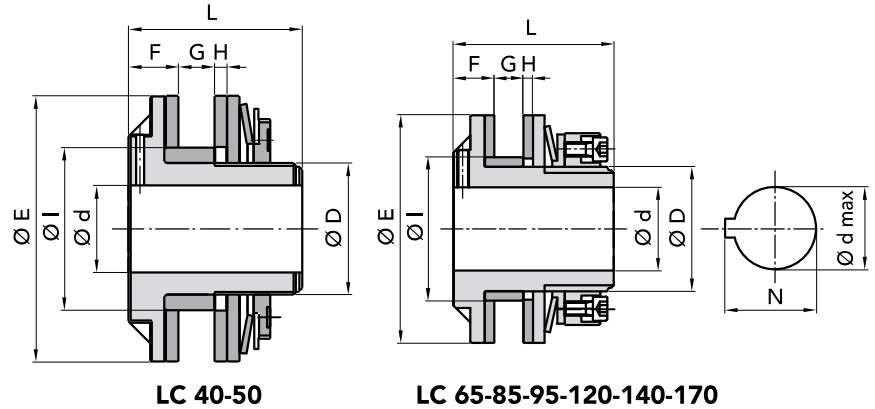
Ръчно затегнете гайката до пълно затваряне ( xxx ).

За достигане на максималния въртящ момент използвайте гаечен ключ за допълнително затягане. (xxx-R).

Гайката-пръстен се фиксира в положение чрез затягащи винтове.



Ограничителят CHIARAVALLI е сглобен с една единствена пружина.  
Втората пружина също е включена в КОМПЛЕКТА.



LC 40-50

LC 65-85-95-120-140-170

ОГРАНИЧИТЕЛИ НА ВЪРТЯЩ МОМЕНТ С ТРИЕНЕ

ТИП	ОграничителДискова пружина		Диск	Номер на част на втулка	ØE	ØIh8	Ød	F	G	H	ØD	L	Макс. отвор ШПОНКОВ канал DIN 6885/1 по заявка		Макс. бр. пружини на въртящ момент N/m	зъбни козела за верига (u) = 1,6 : 2		брой зъби	Тегло kg.
	Номер на част	Номер на част	на фриксионен елемент										Ød max	N		DIN2093	Ø делителен диаметър за ролка		
LC 40	08040000	08040050	08040020	08040030	40	26	7	9	6	3	22	30	14	16,3	15	1	3/8" x 6,65	18-21	0,190
																	1/2" x 8,51	15	0,195
LC 50	08050000	08050050	08050020	08050030	50	35	7	10	6	3	32	35,5	20	22,8	30	1	3/8" x 6,65	19-23	0,365
																	1/2" x 8,51	17	0,370
LC 65	08065000	08065050	08065020	08065030	65	45	10	16	9	4	36	53	22	24,8	70	1	3/8" x 6,65	27	0,750
																	1/2" x 8,51	21	0,800
LC 85	08085000	08085050	08085020	08085030	85	52	15	16	11	4	45	59	25	28,3	130	1	3/8" x 6,65	38	1,470
																	1/2" x 8,51	25	1,480
LC 95	08095000	08095050	08095020	08095030	95	60	15	17	11	4	52	67	35	38,3	190	1	1/2" x 8,51	30	2,160
																	5/8" x 10,16	25	2,170
LC 120	08120000	08120050	08120020	08120030	120	73	20	19	16	4	64	78	45	48,8	350	1	1/2" x 8,51	38	4,000
																	5/8" x 10,16	32	4,100
LC 140	08140000	08140050	08140020	08140030	140	90	20	22	17	4	85	86,5	60	64,4	650	1	3/4" x 12,07	35	5,900
																	1" x 15,88	21	6,000
LC 170	08170000	08170050	08170020	08170030	170	100	28	25,5	18,5	4,5	90	94	65	69,4	1000	1	3/4" x 12,07	35	9,200
																	1" x 15,88	25	9,400
																	1" 1/4 x 19,05	22	9,400

Обърнете внимание. Настоятелно се препоръчва да използвате ограничителите на въртящ момент от серия LC Cleaning, като внимателно проверите продуктите, така че маслени продукти или течности като цяло по никакъв начин да не достигат до триенните материали, за да не предизвикат внезапно и неизбежно влошаване на работните характеристики.  
Регулирайте водач втулката според необходимостта.  
Фрикционните плочи са с конструкция, която е напълно без азбест.

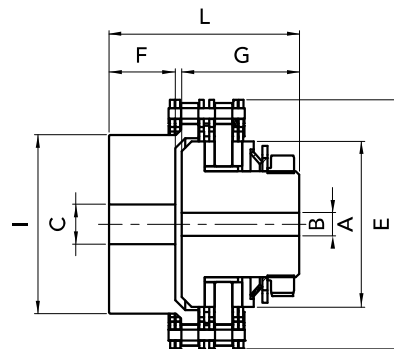
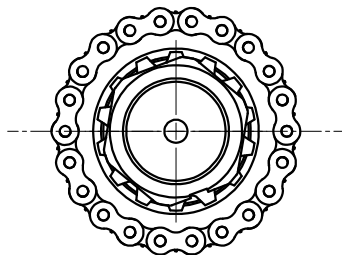
CAD чертежи, налични на нашия сайт  
[www.chiaravalli.com](http://www.chiaravalli.com)

Количество, наличност и цени  
в B2B Chiaravalli





- Ограничител на въртящ момент тип LC, свързан към коаксиалната зъбна главина посредством двойна верига.
- Лесна настройка на желания въртящ момент чрез контрагайка.
- Двата триенни елемента – дискови съединители – са оксидирани (почернени).



ТИП	КАТАЛОЖЕН НОМЕР	max. №		пружини за въртящ момент			E	F	G	I	L	DIS.		верига	Z	тегло		
		A	B	C	S	max						max	mm				ang.	стъпка
LCG 50	08050000	30	1	50	7	20	12	30	75,19	20	35	45	57	0,20	30°	3/8" X 7/32"	22	1,000
		55	2															1,005
LCG 65	08065000	70	1	65	10	22	16	35	97,03	33	50	65	85	0,25	30°	1/2" X 5/16"	21	2,500
		120	2															2,550
LCG 85	08085000	130	1	85	15	25	20	45	121,25	36	55	85	94	0,30	30°	5/8" X 3/8"	21	4,300
		240	2															4,300
LCG 95	08095000	190	1	95	15	35	20	55	131,88	38	67	95	108	0,35	30°	3/4" X 7/16"	19	6,000
		340	2															6,010
LCG 120	08120000	350	1	120	20	45	20	60	168,13	47	78	120	128	0,35	30°	3/4" X 7/16"	25	11,000
		650	2															11,100
LCG 140	08140000	650	1	140	20	60	30	65	191,51	54	86	130	145	0,40	30°	1" X 17 mm	21	18,000
		1200	2															18,100
LCG 170	08170000	1000	1	170	28	65	30	75	223,74	84	95	130	184	0,50	30°	1" X 17 mm	25	27,000
		1800	2															27,200

ОГРАНИЧИТЕЛИ НА ВЪРТЯЩ МОМЕНТ С ВЕРИЖНО СЪЕДИНЕНИЕ LCG

