



РЕГУЛИРУЕМА

ОСНОВА ЗА ЕЛЕКТРОДВИГАТЕЛ

**РЕГУЛИРУЕМА ОСНОВА
ЗА ЕЛЕКТРОДВИГАТЕЛ**



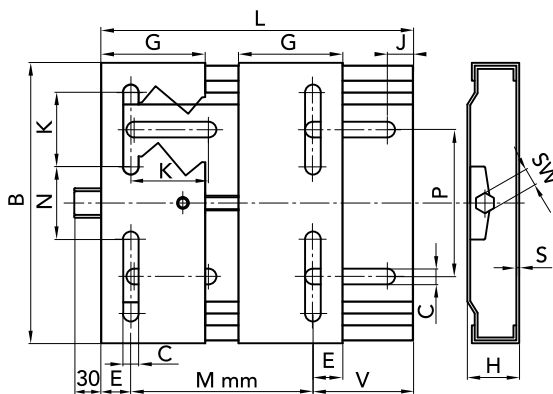
РЕГУЛИРУЕМА ОСНОВА ЗА ЕЛЕКТРОДВИГАТЕЛ





МАТЕРИАЛ

Поцинкована ламарина FE 430



ГАБАРИТНИ РАЗМЕРИ

РАЗМЕР НА ДВИГАТЕЛЯ	ТИП	КАТАЛОЖЕН НОМЕР	L	B	H	Mmin	G	E	J	K	C	N	P	SW	S
63/80	210	90100210	210	195	33	100	70	20	25	50	10,5	43	98	19	3
63/112	270	90100270	270	195	33	100	70	20	25	50	10,5	43	98	19	3
90/132	340	90100340	340	290	40	135	95	27	29	62,5	12,5	90	165	22	4
100/160	430	90100430	430	290	40	140	95	27	29	62,5	12,5	90	165	22	4
160/180	490	90100490	490	410	40	254	95	40	30	60	15	193	284	22	4

РЕГУЛИРАНЕ НА ШИРИНАТА

ТИП	63	71	80	90	100	112	132	160	180	ТЕГЛО kg
210	70	58	45							2,2
270	130	118	105	90	70	40				2,8
340				140	130	100	75			6,7
430					216	186	160	122		7,5
490								156	131	10,8



Количество, наличност и цени
в B2B Chiaravalli



IE 1

ЕЛЕКТРОДВИГАТЕЛИ 2 - 4 - 6 ПОЛЮСА

ТИП	ПОЛЮСИ	МОЩНОСТ kW	НАПРЕЖЕНИЕ V	ТОК ВЪРТАЩ МОМЕНТ ЕФЕКТИВНОСТ			COS φ ТЕГЛО		
				400 V	N·m	%	cos φ	kg	
СНТ 56	B2	2	0.13	230/400	0.40	0.42	62.00	0.69	3.20
СНТ56	B4	4	0.09	230/400	0.43	0.64	50.00	0.61	3.20
СНТ63	A2	2	0.18	230/400	0.55	0.63	63.00	0.75	4.00
СНТ63	B2	2	0.25	230/400	0.71	0.88	65.00	0.78	4.40
СНТ63	C2	2	0.37	230/400	1.05	1.30	65.00	0.78	4.90
СНТ63	A4	4	0.12	230/400	0.47	0.85	57.00	0.64	3.90
СНТ63	B4	4	0.18	230/400	0.70	1.27	57.00	0.65	4.50
СНТ63	C4	4	0.22	230/400	0.92	1.77	59.00	0.67	4.80
СНТ63	B6	6	0.12	230/400	0.62	1.27	45.00	0.62	4.80
СНТ71	A2	2	0.37	230/400	0.97	1.29	70.00	0.79	5.60
СНТ71	B2	2	0.55	230/400	1.42	1.90	71.00	0.79	6.10
СНТ71	A4	4	0.25	230/400	0.84	1.77	60.00	0.62	5.60
СНТ71	B4	4	0.37	230/400	1.12	2.58	65.00	0.74	6.20
СНТ71	C4	4	0.55	230/400	1.61	3.81	66.00	0.75	7.00
СНТ71	A6	6	0.18	230/400	0.70	1.95	56.00	0.66	6.00
СНТ71	B6	6	0.25	230/400	0.87	2.65	59.00	0.70	6.50
СНТ71	C6	6	0.37	230/400	1.27	3.97	61.00	0.69	7.20
СНТ80	A4	4	0.55	230/400	1.59	3.81	67.00	0.75	8.90
СНТ80	A6	6	0.37	230/400	1.23	3.93	62.00	0.70	8.20
СНТ80	B6	6	0.55	230/400	1.65	5.80	67.00	0.72	9.90

IE 2

ЕЛЕКТРОДВИГАТЕЛИ С КЛАС НА ЕНЕРГИЙНА ЕФЕКТИВНОСТ IE 2

От юни 2011 г. електродвигателите с 2, 4 и 6 полюса с номинални мощности между 0,75 kW и 375 kW, пускани на пазара в Европейския съюз, трябва да отговарят на новата наредба на ЕС MEPS (European Union Minimum Energy Performances Standard) относно нивото на ефективност с цел намаляване на енергийните разходи и емисиите на CO₂.

Съкращението IE2 върху табелката на електродвигателя ще обозначава принадлежност към тази категория.

ТИП	ПОЛЮСИ	МОЩНОСТ kW	НАПРЕЖЕНИЕ V	ТОК		ВЪРТАЩ МОМЕНТ N/m	ЕФЕКТИВНОСТ %	COS φ ТЕГЛО	
				400 V				cos φ	kg
СНТ80	A2	2	0.75	230/400	1.75	2.51	77.40	0.80	9.10
СНТ80	B2	2	1.10	230/400	2.45	3.69	80.00	0.82	10.70
СНТ80	C2	2	1.50	230/400	3.12	4.97	82.70	0.83	13.00
СНТ80	B4	4	0.75	230/400	1.79	5.04	79.60	0.76	11.20
СНТ80	C4	4	1.10	230/400	2.72	7.39	81.40	0.71	13.50
СНТ90	S2	2	1.50	230/400	3.20	4.95	81.40	0.83	13.30
СНТ90	L2	2	2.20	230/400	4.54	7.38	83.20	0.84	16.00
СНТ90	S4	4	1.10	230/400	2.50	7.37	81.40	0.78	13.90
СНТ90	L4	4	1.50	230/400	3.31	10.09	82.80	0.79	16.20
СНТ90	M4	4	2.20	230/400	5.09	14.71	84.30	0.74	20.50
СНТ90	S6	6	0.75	230/400	2.01	7.66	76.00	0.71	13.0
СНТ90	L6	6	1.10	230/400	2.82	11.23	78.10	0.72	16.30
СНТ100	LA2	2	3.00	230/400	5.88	10.05	84.60	0.87	23.00
СНТ100	LA4	4	2.20	230/400	4.83	14.70	84.30	0.78	22.70
СНТ100	LB4	4	3.00	230/400	6.33	20.00	85.50	0.80	26.50
СНТ100	LA6	6	1.50	230/400	3.71	15.20	80.00	0.73	22.00
СНТ 112	M2	2	4.00	230/400	7.56	13.13	86.00	0.89	27.00
СНТ112	M4	4	4.00	230/400	8.23	26.60	86.60	0.81	32.50
СНТ112	L4	4	5.50	230/400	11.25	36.57	87.90	0.80	39.00
СНТ112	M6	6	2.20	230/400	5.17	22.30	81.80	0.75	29.50
СНТ132	SA2	2	5.50	230/400	10.25	18.00	87.20	0.89	40.20
СНТ132	SB2	2	7.50	230/400	13.80	24.47	88.10	0.89	45.00
СНТ132	S4	4	5.50	230/400	11.00	36.22	87.90	0.83	44.00
СНТ132	M4	4	7.50	230/400	14.50	50.00	88.70	0.84	53.50
СНТ132	M6	6	4.00	230/400	8.86	40.42	84.60	0.77	45.00
СНТ132	S6	6	3.00	230/400	6.84	30.48	83.30	0.76	36.10

* По заявка двигатели от 160 до 355 kW

* Стандартно напрежение 400/690 V

* Двигатели АВВ по заявка

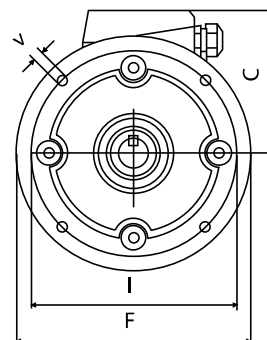
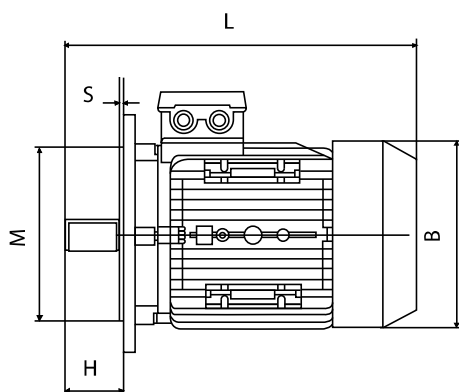
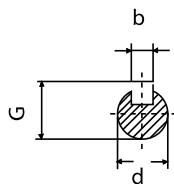
* Спирачни двигатели МGМ по заявка

CAD чертежи са налични на нашия сайт
www.chiaravalli.com

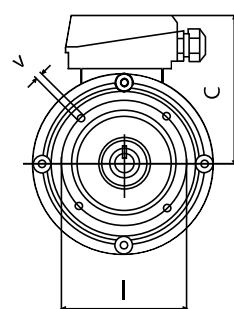
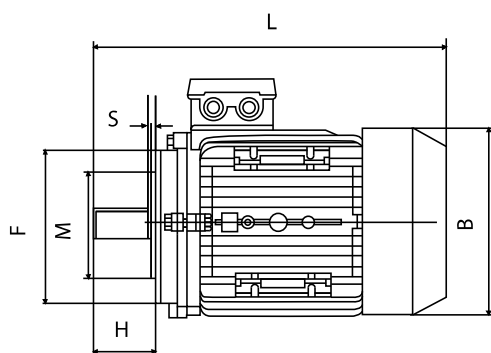
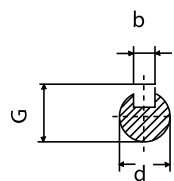
**Количество, наличност и цени
 в B2B Chiaravalli**



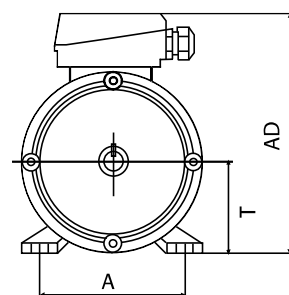
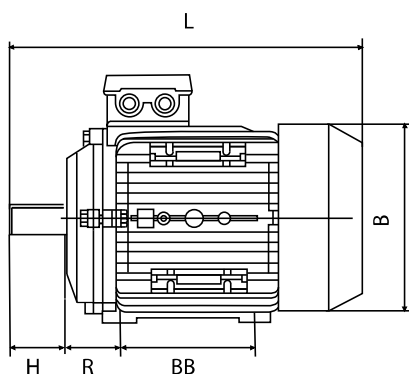
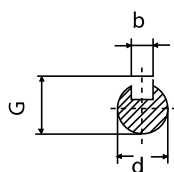
B5



B14



B3



МОНТАЖНИ РАЗМЕРИ (mm)

ТИП	МОНТАЖНИ РАЗМЕРИ (mm)															ГАБАРИТНИ РАЗМЕРИ						
	d	H	b	G	B5					B14					B3					B	C	L
					I	M	F	V	S	I	M	F	V	S	R	BB	A	T	AD			
56	9	20	3	10.2	98	80	120	7	3.0	65	50	80	M5	2,5	36	71	90	56	156	110	100	195
63	11	23	4	12.5	115	95	140	10	3.0	75	60	90	M5	2,5	40	80	100	63	173	123	110	215
71	14	30	5	16	130	110	160	10	3.5	85	70	105	M6	2,5	45	90	112	71	188	138	117	255
80	19	40	6	21.5	165	130	200	12	3.5	100	80	120	M6	3.0	50	100	125	80	217	155	137	290
90S	24	50	8	27	165	130	200	12	3,5	115	95	140	M8	3.0	56	100	140	90	235	176	145	310
90L/90LL	24	50	8	27	165	130	200	12	3.5	115	95	140	M8	3.0	56	125	140	90	235	176	145	335
100L	28	60	8	31	215	180	250	15	4.0	130	110	160	M8	3.5	63	140	160	100	252	197	152	386
112M	28	60	8	31	215	180	250	15	4.0	130	110	160	M8	3,5	70	140	190	112	292	220	180	395
132S	38	80	10	41	265	230	300	15	4.0	165	130	200	M10	4,0	89	140	216	132	325	257	195	436