

## ВЕРИГИ

|  |   |
|--|---|
| ВЕРИГИ С ВАЛЯЦИ QRC <sup>®</sup>           | 3 |
| ПРАВИ ВЕРИЖНИ ПЛАСТИНИ QRC <sup>®</sup>    | 7 |
| ПРОБИТИ ЩИФТОВЕ ЗА ВЕРИГИ QRC <sup>®</sup> | 7 |
| ТРАНСПОРТНИ ВЕРИГИ CRT <sup>®</sup>        | 9 |



**НОВ QRC**<sup>®</sup>



ИЗМЕСТВАНЕ

**SIMPLEX**



(\*)

СЪЕДИНИТЕЛ

SIMPLEX - КЛИП



САМО ЗА  
АРТИКУЛ  
O5 B1

ИЗМЕСТВАНЕ

С 3 ВЪРТЯЩИ СЕ ВАЛЯКА



(◆)

СЪЕДИНИТЕЛ

SIMPLEX - ШПЛИНТ



ИЗМЕСТВАНЕ

**DUPLEX**



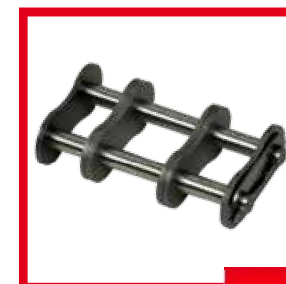
СЪЕДИНИТЕЛ

**DUPLEX**



ИЗМЕСТВАНЕ

**TRIPLEX**



СЪЕДИНИТЕЛ

**TRIPLEX**

(\*) СВЪРЗВАЩИ ЕЛЕМЕНТИ С КЛИПС

(\*) СВЪРЗВАЩИ ЕЛЕМЕНТИ С КЛИПС НОМЕР НА ЧАСТТА .... 5057  
(◆) И/ИЛИ ШПЛИНТ НОМЕР НА ЧАСТТА .... 5157

(◆) СВЪРЗВАЩИ ЕЛЕМЕНТИ СЪС ШПЛИНТ

от 04 ( B1, B2, B3 )  
до 12 ( B1, B2, B3 )

**16 ( B1, B2, B3 )**

от 20 ( B1, B2, B3 )  
до 32 ( B1, B2, B3 )

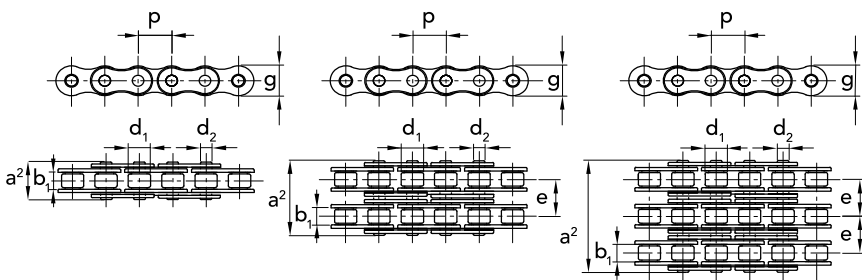
# G ВЪРТЯЩИ СЕ ВАЛЯЦИ - ЕВРОПЕЙСКА СЕРИЯ QRC®

3

ВЕРИГИ, ПРОИЗВЕДЕНИ В ЗАВОД  
СЪС СЕРТИФИКАТ ISO 9001

СПОРЕД  
ISO 606 - DIN 8187

Опаковка от 5 м



f = устойчива повърхност

## SIMPLEX

| ISO N.     | ОФСЕТ НА СЪЕДИНИТЕЛЯ |                 |                 |                 | P      | b <sub>1</sub> |       | d <sub>2</sub> | d <sub>1</sub> | a <sup>2</sup> | g    | f     | пробивна якост kg / m |    |
|------------|----------------------|-----------------|-----------------|-----------------|--------|----------------|-------|----------------|----------------|----------------|------|-------|-----------------------|----|
|            | НОМЕР НА ЧАСТТА      | НОМЕР НА ЧАСТТА | НОМЕР НА ЧАСТТА | НОМЕР НА ЧАСТТА |        | мм             | inch  |                |                |                |      |       | мин.                  | мм |
| 04 B-1     | 70106007             | 70106057        | 70106087        | 6               | -      | 2,80           | 1,85  | 4              | 7,4            | 5              | 0,07 | 3,0   | 0,12                  |    |
| 05 B-1     | 70108007             | 70108057        | 70108087        | 8               | -      | 3,00           | 2,31  | 5              | 8,6            | 7,11           | 0,11 | 5,0   | 0,18                  |    |
| 06 B-1     | 70109007             | 70109057        | 70109087        | 9,525           | 3/8"   | 5,72           | 3,28  | 6,35           | 13,5           | 8,26           | 0,28 | 9,0   | 0,40                  |    |
| 081-1      | 70110008             | 70110058        | 70110088        | 12,7            | 1/2"   | 3,3            | 3,64  | 7,75           | 9,3            | 9,8            | 0,2  | 8,0   | 0,28                  |    |
| 083-1      | 70111008             | 70111058        | 70111088        | 12,7            | 1/2"   | 4,88           | 4,06  | 7,75           | 12,9           | 10,3           | 0,32 | 12,0  | 0,42                  |    |
| 084-1      | 70171008             | 70171058        | 70171088        | 12,7            | 1/2"   | 4,88           | 4,06  | 7,75           | 14,2           | 11,0           | 0,35 | 16,0  | 0,59                  |    |
| 08 B-1     | 70112007             | 70112057        | 70112087        | 12,7            | 1/2"   | 7,75           | 4,45  | 8,51           | 17             | 11,81          | 0,5  | 18,0  | 0,68                  |    |
| 10 B-1     | 70115007             | 70115057        | 70115087        | 15,875          | 5/8"   | 9,65           | 5,08  | 10,16          | 19,6           | 14,73          | 0,67 | 22,4  | 0,91                  |    |
| 12 B-1     | 70119007             | 70119057        | 70119087        | 19,05           | 3/4"   | 11,68          | 5,72  | 12,07          | 22,7           | 16,13          | 0,89 | 29,0  | 1,12                  |    |
| 16 B-1     | 70125007             | 70125057        | 70125087        | 25,40           | 1"     | 17,02          | 8,28  | 15,88          | 36,1           | 21,08          | 2,1  | 60,0  | 2,59                  |    |
| 16 B-1 (♦) | 70125157             | с щифт          | 25,40           | 1"              | 17,02  | 8,28           | 15,88 | 36,1           | 21,08          | 2,1            | 60,0 | 2,59  |                       |    |
| 20 B-1     | 70131007             | 70131057        | 70131087        | 31,75           | 1 1/4" | 19,56          | 10,19 | 19,05          | 43,2           | 26,42          | 2,95 | 95,00 | 3,68                  |    |
| 24 B-1     | 70138007             | 70138057        | 70138087        | 38,1            | 1 1/2" | 25,40          | 14,63 | 25,4           | 53,4           | 33,4           | 5,54 | 160,0 | 6,85                  |    |
| 28 B-1     | 70144007             | 70144057        | 70144087        | 44,45           | 1 3/4" | 30,99          | 15,9  | 27,94          | 65,1           | 37,08          | 7,4  | 200,0 | 8,56                  |    |
| 32 B-1     | 70150007             | 70150057        | 70150087        | 50,8            | 2"     | 38,10          | 17,81 | 29,21          | 67,4           | 42,29          | 8,11 | 250,0 | 9,49                  |    |

## DUPLEX

| ISO N.     | ОФСЕТ НА СЪЕДИНИТЕЛЯ |                 |                 |                 | P      | b <sub>1</sub> |       | d <sub>2</sub> | d <sub>1</sub> | a <sup>2</sup> | g     | f     | пробивна якост kg / m |       |
|------------|----------------------|-----------------|-----------------|-----------------|--------|----------------|-------|----------------|----------------|----------------|-------|-------|-----------------------|-------|
|            | НОМЕР НА ЧАСТТА      | НОМЕР НА ЧАСТТА | НОМЕР НА ЧАСТТА | НОМЕР НА ЧАСТТА |        | мм             | инч   |                |                |                |       |       | мин.                  | мм    |
| 05 B-2     | 70208007             | 70208057        | 70208087        | 8               | -      | 3              | 2,31  | 5              | 14,3           | 7,11           | 5,64  | 0,22  | 9,8                   | 0,36  |
| 06 B-2     | 70209007             | 70209057        | 70209087        | 9,525           | 3/8"   | 5,72           | 3,28  | 6,35           | 23,8           | 8,26           | 10,24 | 0,55  | 16,9                  | 0,76  |
| 08 B-2     | 70212007             | 70212057        | 70212087        | 12,7            | 1/2"   | 7,75           | 4,45  | 8,51           | 31             | 11,81          | 13,92 | 1     | 32,0                  | 1,31  |
| 10 B-2     | 70215007             | 70215057        | 70215087        | 15,875          | 5/8"   | 9,65           | 5,08  | 10,16          | 36,2           | 14,73          | 16,59 | 1,34  | 44,5                  | 1,79  |
| 12 B-2     | 70219007             | 70219057        | 70219087        | 19,05           | 3/4"   | 11,68          | 5,72  | 12,07          | 42,2           | 16,13          | 19,46 | 1,78  | 57,8                  | 2,22  |
| 16 B-2     | 70225007             | 70225057        | 70225087        | 25,40           | 1"     | 17,02          | 8,28  | 15,88          | 68             | 21,08          | 31,88 | 4,21  | 106,0                 | 5,03  |
| 16 B-2 (♦) | 70225157             | с шплинт        | 25,40           | 1"              | 17,02  | 8,28           | 15,88 | 68             | 21,08          | 31,88          | 4,21  | 99,6  | 5,03                  |       |
| 20 B-2     | 70231007             | 70231057        | 70231087        | 31,75           | 1 1/4" | 19,56          | 10,19 | 19,05          | 79,7           | 26,42          | 35,45 | 5,91  | 170,0                 | 7,33  |
| 24 B-2     | 70238007             | 70238057        | 70238087        | 38,1            | 1 1/2" | 25,40          | 14,63 | 25,4           | 101,8          | 33,4           | 48,36 | 11,09 | 280,0                 | 13,5  |
| 28 B-2     | 70244007             | 70244057        | 70244087        | 44,45           | 1 3/4" | 30,99          | 15,9  | 27,94          | 124,7          | 37,08          | 59,56 | 14,81 | 360,0                 | 16,96 |
| 32 B-2     | 70250007             | 70250057        | 70250087        | 50,8            | 2"     | 30,99          | 17,81 | 29,21          | 126            | 42,29          | 58,55 | 16,23 | 450,0                 | 18,74 |

## TRIPLEX

| ISO N.     | ОФСЕТ НА СЪЕДИНИТЕЛЯ |                 |                 |                 | P      | b <sub>1</sub> |       | d <sub>2</sub> | d <sub>1</sub> | a <sup>2</sup> | g     | f     | пробивна якост kg / m |       |    |    |
|------------|----------------------|-----------------|-----------------|-----------------|--------|----------------|-------|----------------|----------------|----------------|-------|-------|-----------------------|-------|----|----|
|            | НОМЕР НА ЧАСТТА      | НОМЕР НА ЧАСТТА | НОМЕР НА ЧАСТТА | НОМЕР НА ЧАСТТА |        | мм             | инч   |                |                |                |       |       | мин.                  | мм    | мм | мм |
| 06 B-3     | 70309007             | 70309057        | 70309087        | 9,525           | 3/8"   | 5,72           | 3,28  | 6,35           | 34             | 8,26           | 10,24 | 0,83  | 24,9                  | 1,12  |    |    |
| 08 B-3     | 70312007             | 70312057        | 70312087        | 12,7            | 1/2"   | 7,75           | 4,45  | 8,51           | 44,9           | 11,81          | 13,92 | 1,5   | 47,5                  | 1,94  |    |    |
| 10 B-3     | 70315007             | 70315057        | 70315087        | 15,875          | 5/8"   | 9,65           | 5,08  | 10,16          | 52,8           | 14,73          | 16,59 | 2,02  | 66,7                  | 2,68  |    |    |
| 12 B-3     | 70319007             | 70319057        | 70319087        | 19,05           | 3/4"   | 11,68          | 5,72  | 12,07          | 61,7           | 16,13          | 19,46 | 2,68  | 86,7                  | 3,32  |    |    |
| 16 B-3     | 70325007             | 70325057        | 70325087        | 25,40           | 1"     | 17,02          | 8,28  | 15,88          | 99,9           | 21,08          | 31,88 | 6,32  | 160,0                 | 7,65  |    |    |
| 16 B-3 (♦) | 70325157             | с шплинт        | 25,40           | 1"              | 17,02  | 8,28           | 15,88 | 99,9           | 21,08          | 31,88          | 6,32  | 149,4 | 7,65                  |       |    |    |
| 20 B-3     | 70331007             | 70331057        | 70331087        | 31,75           | 1 1/4" | 19,56          | 10,19 | 19,05          | 116,1          | 26,42          | 35,45 | 8,86  | 250,0                 | 10,96 |    |    |
| 24 B-3     | 70338007             | 70338057        | 70338087        | 38,1            | 1 1/2" | 25,40          | 14,63 | 25,4           | 150,2          | 33,4           | 48,36 | 16,64 | 425,0                 | 20,2  |    |    |
| 28 B-3     | 70344007             | 70344057        | 70344087        | 44,45           | 1 3/4" | 30,99          | 15,9  | 27,94          | 184,3          | 37,08          | 59,56 | 22,21 | 530,0                 | 25,38 |    |    |
| 32 B-3     | 70350007             | 70350057        | 70350087        | 50,8            | 2"     | 30,99          | 17,81 | 29,21          | 184,5          | 42,29          | 58,55 | 24,34 | 670,0                 | 28,04 |    |    |

Моля, имайте предвид: всички вериги QRC® са подложени на предварително опъване.

Тази операция се извършва с цел фиксиране на размерите и опъването.

CAD чертежи са налични на нашия уебсайт  
[www.chiaravalli.com](http://www.chiaravalli.com)

Количество, наличност и цени  
в B2B Chiaravalli



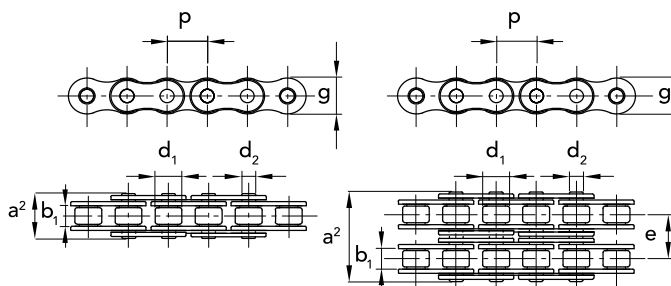
РОЛКОВИ ВЕРИГИ ЕВРОПЕЙСКА СЕРИЯ QRC®

4



ВЕРИГИ, ПРОИЗВЕДЕНИ В ЗАВОД  
СЪС СЕРТИФИКАТ ISO 9001

СПОРЕД  
ISO 606 - DIN 8187



f = устойчива повърхност

### SIMPLEX

#### 100 m в рулони

| ISO N. | ВЕРИГА СЪЕДИНИТЕЛ ИЗМЕСТВАНЕ |           |           | P     | b <sub>1</sub> | d <sub>2</sub> | d <sub>1</sub> | a <sup>2</sup> | g    | f    | разкъсващо натоварване |             |      |
|--------|------------------------------|-----------|-----------|-------|----------------|----------------|----------------|----------------|------|------|------------------------|-------------|------|
|        | P. NUMBER                    | P. NUMBER | P. NUMBER |       |                |                |                |                |      |      | мм                     | инч мин. мм | мм   |
| 05 B-1 | 72108007                     | 70108057  | 70108087  | 8     | -              | 3,00           | 2,31           | 5              | 8,6  | 7,11 | 0,11                   | 5,0         | 0,18 |
| 06 B-1 | 72109007                     | 70109057  | 70109087  | 9,525 | 3/8"           | 5,72           | 3,28           | 6,35           | 13,5 | 8,26 | 0,28                   | 9,0         | 0,40 |
| 081-1  | 72110008                     | 70110058  | 70110088  | 12,7  | 1/2"           | 3,3            | 3,64           | 7,75           | 9,3  | 9,8  | 0,2                    | 8,0         | 0,28 |
| 083-1  | 72111008                     | 70111058  | 70111088  | 12,7  | 1/2"           | 4,88           | 4,06           | 7,75           | 12,9 | 10,3 | 0,32                   | 12,0        | 0,42 |
| 084-1  | 72171008                     | 70171058  | 70171088  | 12,7  | 1/2"           | 4,88           | 4,06           | 7,75           | 14,2 | 11,0 | 0,35                   | 16,0        | 0,59 |

#### 50 m в рулони

| ISO N. | ВЕРИГА СЪЕДИНИТЕЛ ИЗМЕСТВАНЕ |           |           | P      | b <sub>1</sub> | d <sub>2</sub> | d <sub>1</sub> | a <sup>2</sup> | g    | f     | разкъсващо натоварване |             |      |
|--------|------------------------------|-----------|-----------|--------|----------------|----------------|----------------|----------------|------|-------|------------------------|-------------|------|
|        | P. NUMBER                    | P. NUMBER | P. NUMBER |        |                |                |                |                |      |       | мм                     | инч min. мм | мм   |
| 08 B-1 | 72112007                     | 70112057  | 70112087  | 12,7   | 1/2"           | 7,75           | 4,45           | 8,51           | 17   | 11,81 | 0,5                    | 18,0        | 0,68 |
| 10 B-1 | 72115007                     | 70115057  | 70115087  | 15,875 | 5/8"           | 9,65           | 5,08           | 10,16          | 19,6 | 14,73 | 0,67                   | 22,4        | 0,91 |

#### 25 m в ролки

| ISO N. | ВЕРИГА СЪЕДИНИТЕЛ ИЗМЕСТВАНЕ |           |           | P     | b <sub>1</sub> | d <sub>2</sub> | d <sub>1</sub> | a <sup>2</sup> | g    | f     | разкъсващо натоварване |             |      |
|--------|------------------------------|-----------|-----------|-------|----------------|----------------|----------------|----------------|------|-------|------------------------|-------------|------|
|        | P. NUMBER                    | P. NUMBER | P. NUMBER |       |                |                |                |                |      |       | мм                     | инч min. мм | мм   |
| 12 B-1 | 72119007                     | 70119057  | 70119087  | 19,05 | 3/4"           | 11,68          | 5,72           | 12,07          | 22,7 | 16,13 | 0,89                   | 29,0        | 1,12 |
| 16 B-1 | 72125007                     | 70125057  | 70125087  | 25,40 | 1"             | 17,02          | 8,28           | 15,88          | 36,1 | 21,08 | 2,1                    | 60,0        | 2,59 |
| 20 B-1 | 72131007                     | 70131057  | 70131087  | 31,75 | 1 1/4"         | 19,56          | 10,19          | 19,05          | 43,2 | 26,42 | 2,95                   | 95,00       | 3,68 |

### DUPLEX

#### 25 m в ролки

| ISO N. | ВЕРИГА СЪЕДИНИТЕЛ ИЗМЕСТВАНЕ |           |           | P      | b <sub>1</sub> | d <sub>2</sub> | d <sub>1</sub> | a <sup>2</sup> | g    | e     | f     | разкъсващо натоварване |             |      |
|--------|------------------------------|-----------|-----------|--------|----------------|----------------|----------------|----------------|------|-------|-------|------------------------|-------------|------|
|        | P. NUMBER                    | P. NUMBER | P. NUMBER |        |                |                |                |                |      |       |       | мм                     | инч min. мм | мм   |
| 06 B-2 | 72209007                     | 70209057  | 70209087  | 9,525  | 3/8"           | 5,72           | 3,28           | 6,35           | 23,8 | 8,26  | 10,24 | 0,55                   | 16,9        | 0,76 |
| 08 B-2 | 72212007                     | 70212057  | 70212087  | 12,7   | 1/2"           | 7,75           | 4,45           | 8,51           | 31   | 11,81 | 13,92 | 1                      | 32,0        | 1,31 |
| 10 B-2 | 72215007                     | 70215057  | 70215087  | 15,875 | 5/8"           | 9,65           | 5,08           | 10,16          | 36,2 | 14,73 | 16,59 | 1,34                   | 44,5        | 1,79 |
| 12 B-2 | 72219007                     | 70219057  | 70219087  | 19,05  | 3/4"           | 11,68          | 5,72           | 12,07          | 42,2 | 16,13 | 19,46 | 1,78                   | 57,8        | 2,22 |
| 16 B-2 | 72225007                     | 70225057  | 70225087  | 25,40  | 1"             | 17,02          | 8,28           | 15,88          | 68   | 21,08 | 31,88 | 4,21                   | 106,0       | 5,03 |

Моля, имайте предвид: всички вериги QRC®  
са подложени на предварително опъване.  
Тази операция се извършва с цел фиксиране на размерите и опъването.



CAD чертежи са налични на нашия уебсайт  
[www.chiaravalli.com](http://www.chiaravalli.com)

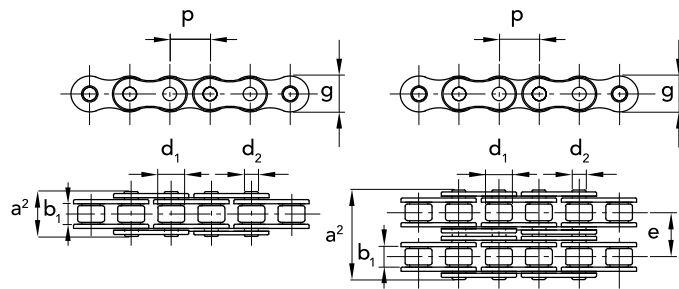
Количество, наличност и цени  
в B2B Chiaravalli



ВЕРИГИ, ПРОИЗВЕДЕНИ В ЗАВОД  
СЪС СЕРТИФИКАТ ISO 9001

СПОРЕД  
ISO 606 - DIN 8187

Опаковка от 5 m



f = устойчива повърхност

### SIMPLEX НЕРЪЖДАЕМА СТОМАНА AISI 304

| ISO N. | ВЕРИГА<br>P. NUMBER | СЪЕДИНИТЕЛ ИЗМЕСТВАНЕ |           |           | P    | b <sub>1</sub> | d <sub>2</sub> | d <sub>1</sub> | a <sup>2</sup> | g     |      |      | e    | f    | разкъсващо натоварване kg / m |    |
|--------|---------------------|-----------------------|-----------|-----------|------|----------------|----------------|----------------|----------------|-------|------|------|------|------|-------------------------------|----|
|        |                     | P. NUMBER             | P. NUMBER | P. NUMBER |      |                |                |                |                | мм    | инч  | min  |      |      | мм                            | мм |
| 05 B-1 | 74108007            | 74108057              | 74108087  | 8,00      | -    | 3              | 2,31           | 5              | 8,6            | 7,11  | 0,11 | 0,18 | 5,0  | 0,18 |                               |    |
| 06 B-1 | 74109007            | 74109057              | 74109087  | 9,53      | 3/8" | 5,72           | 3,28           | 6,35           | 13,5           | 8,26  | 0,28 | 0,41 | 6,2  | 0,40 |                               |    |
| 08 B-1 | 74112007            | 74112057              | 74112087  | 12,70     | 1/2" | 7,75           | 4,45           | 8,51           | 17             | 11,81 | 0,5  | 0,7  | 12,0 | 0,68 |                               |    |
| 10 B-1 | 74115007            | 74115057              | 74115087  | 15,88     | 5/8" | 9,65           | 5,08           | 10,16          | 19,6           | 14,73 | 0,67 | 0,95 | 14,5 | 0,91 |                               |    |
| 12 B-1 | 74119007            | 74119057              | 74119087  | 19,05     | 3/4" | 11,68          | 5,72           | 12,07          | 22,7           | 16,13 | 0,89 | 1,25 | 18,5 | 1,12 |                               |    |
| 16 B-1 | 74125007            | 74125057              | 74125087  | 25,40     | 1"   | 17,02          | 8,28           | 15,88          | 36,1           | 21,08 | 2,1  | 2,7  | 40,0 | 2,59 |                               |    |

### DUPLEX НЕРЪЖДАЕМА СТОМАНА AISI 304

| ISO N. | ВЕРИГА<br>P. NUMBER | СЪЕДИНИТЕЛ<br>P. NUMBER | ИЗМЕСТВАНЕ<br>P. NUMBER | P     | b <sub>1</sub> | d <sub>2</sub> | d <sub>1</sub> | a <sup>2</sup> | g    |       |       | e    | f    | разкъсващо натоварване kg / m |    |     |
|--------|---------------------|-------------------------|-------------------------|-------|----------------|----------------|----------------|----------------|------|-------|-------|------|------|-------------------------------|----|-----|
|        |                     |                         |                         |       |                |                |                |                | мм   | инч   | min   |      |      | мм                            | мм | max |
| 06 B-2 | 74209007            | 74209057                | 74209087                | 9,53  | 3/8"           | 5,72           | 3,28           | 6,35           | 23,8 | 8,26  | 10,24 | 0,55 | 8,4  | 1,35                          |    |     |
| 08 B-2 | 74212007            | 74212057                | 74212087                | 12,70 | 1/2"           | 7,75           | 4,45           | 8,51           | 31   | 11,81 | 13,92 | 1    | 16,0 | 1,85                          |    |     |
| 10 B-2 | 74215007            | 74215057                | 74215087                | 15,88 | 5/8"           | 9,65           | 5,08           | 10,16          | 36,2 | 14,73 | 16,59 | 1,34 | 22,2 | 2,20                          |    |     |
| 12 B-2 | 74219007            | 74219057                | 74219087                | 19,05 | 3/4"           | 11,68          | 5,72           | 12,07          | 42,2 | 16,13 | 19,46 | 1,78 | 28,5 | 2,50                          |    |     |
| 16 B-2 | 74225007            | 74225057                | 74225087                | 25,40 | 1"             | 17,02          | 8,28           | 15,88          | 68   | 21,08 | 31,88 | 4,21 | 53   | 5,40                          |    |     |

### SIMPLEX НИКЕЛИРАНА

| ISO N.     | ВЕРИГА<br>P. NUMBER | СЪЕДИНИТЕЛ<br>P. NUMBER | ИЗМЕСТВАНЕ<br>P. NUMBER | P     | b <sub>1</sub> | d <sub>2</sub> | d <sub>1</sub> | a <sup>2</sup> | g    | f     | разрушаващо |      |      |
|------------|---------------------|-------------------------|-------------------------|-------|----------------|----------------|----------------|----------------|------|-------|-------------|------|------|
|            |                     |                         |                         |       |                |                |                |                |      |       | инч         | min  | мм   |
| 06 B-1     | 73109007            | 73109057                | 73109087                | 9,53  | 3/8"           | 5,72           | 3,28           | 6,35           | 13,5 | 8,26  | 0,28        | 8,2  | 0,41 |
| 08 B-1     | 73112007            | 73112057                | 73112087                | 12,70 | 1/2"           | 7,75           | 4,45           | 8,51           | 17   | 11,81 | 0,5         | 16,4 | 0,70 |
| 10 B-1     | 73115007            | 73115057                | 73115087                | 15,88 | 5/8"           | 9,65           | 5,08           | 10,16          | 19,6 | 14,73 | 0,67        | 20,5 | 0,95 |
| 12 B-1     | 73119007            | 73119057                | 73119087                | 19,05 | 3/4"           | 11,68          | 5,72           | 12,07          | 22,7 | 16,13 | 0,89        | 26,5 | 1,25 |
| 16 B-1     | 73125007            | 73125057                | 73125087                | 25,40 | 1"             | 17,02          | 8,28           | 15,88          | 36,1 | 21,08 | 2,1         | 52,5 | 2,70 |
| 16 B-1 (*) |                     | 73125157                | със щифт                | 25,40 | 1"             | 17,02          | 8,28           | 15,88          | 36,1 | 21,08 | 2,1         | 52,5 | 2,70 |

Моля, имайте предвид: всички вериги QRC® са подложени на предварително опъване.

Тази операция се извършва с цел фиксиране на размерите и опъването.



CAD чертежи са налични на нашия уебсайт  
[www.chiaravalli.com](http://www.chiaravalli.com)

Количество, наличност и цени  
в B2B Chiaravalli



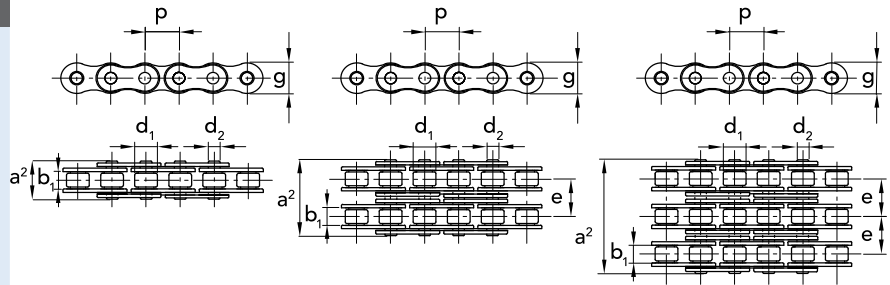
**ВЕРИГИ, ПРОИЗВЕДЕНИ В ISO 9001 СЕРТИФИЦИРАНО ЗАВОДСКО ПРЕДПРИЯТИЕ**

**СЪГЛАСНО ISO 606 - DIN 8187**

Моля, имайте предвид: всички вериги QRC® са подложени на предварително опъване.

Тази операция се извършва с цел фиксиране на размерите и опъването.

**Опаковка от 5 м**



f = устойчива повърхност

### SIMPLEX "ANSI" ASA

| ANSI N. | ВЕРИГА<br>P. NUMBER | СЪЕДИНИТЕЛ ИЗМЕСТВАНЕ |           | P      |        | b <sub>1</sub> | d <sub>2</sub> | d <sub>1</sub> | a <sup>2</sup> | g     | f    | пробивна якост kg / m |            |
|---------|---------------------|-----------------------|-----------|--------|--------|----------------|----------------|----------------|----------------|-------|------|-----------------------|------------|
|         |                     | P. NUMBER             | P. NUMBER | мм     | ИНЧ    |                |                |                |                |       |      | МИН. мм               | мм макс мм |
| 35-1    | 71103007            | 71103057              | 71103087  | 9,525  | 3/8"   | 4,77           | 3,58           | 5,08           | 13,2           | 9,05  | 0,27 | 7,9                   | 0,34       |
| 40-1    | 71104007            | 71104057              | 71104087  | 12,7   | 1/2"   | 7,95           | 3,96           | 7,92           | 17,8           | 12,07 | 0,44 | 14,1                  | 0,63       |
| 50-1    | 71105007            | 71105057              | 71105087  | 15,875 | 5/8"   | 9,53           | 5,08           | 10,16          | 21,8           | 15,09 | 0,7  | 22,2                  | 1,04       |
| 60-1    | 71106007            | 71106057              | 71106087  | 19,05  | 3/4"   | 12,7           | 5,94           | 11,91          | 26,9           | 18,08 | 1,06 | 31,8                  | 1,52       |
| 80-1    | 71108007            | 71108057              | 71108087  | 25,40  | 1"     | 15,88          | 7,92           | 15,88          | 33,5           | 24,13 | 1,79 | 56,7                  | 2,58       |
| 100-1   | 71110007            | 71110057              | 71110087  | 31,75  | 1 1/4" | 19,05          | 9,53           | 19,05          | 41,1           | 30,18 | 2,62 | 88,5                  | 3,85       |
| 120-1   | 71112007            | 71112057              | 71112087  | 38,1   | 1 1/2" | 25,4           | 11,1           | 22,23          | 50,8           | 36,2  | 3,94 | 127,0                 | 5,61       |
| 140-1   | 71114007            | 71114057              | 71114087  | 44,45  | 1 3/4" | 25,4           | 12,7           | 25,4           | 54,9           | 42,24 | 4,72 | 172,4                 | 7,24       |
| 160-1   | 71116007            | 71116057              | 71116087  | 50,8   | 2"     | 31,75          | 14,27          | 28,58          | 65,5           | 48,26 | 6,5  | 226,8                 | 9,91       |

### ДВОЙНА "ANSI" ASA

| ANSI № | ВЕРИГА<br>P. NUMBER | СЪЕДИНИТЕЛ<br>P. NUMBER | ИЗМЕСТВАНЕ<br>P. NUMBER | P      |        | b <sub>1</sub> | d <sub>2</sub> | d <sub>1</sub> | a <sup>2</sup> |       | g     | e    | f     | разкъсващо натоварване kg / m |         |
|--------|---------------------|-------------------------|-------------------------|--------|--------|----------------|----------------|----------------|----------------|-------|-------|------|-------|-------------------------------|---------|
|        |                     |                         |                         | мм     | ИНЧ    |                |                |                | МИН. мм        | мм    |       |      |       | макс мм                       | макс мм |
| 35-2   | 71203007            | 71203057                | 71203087                | 9,525  | 3/8"   | 4,77           | 3,58           | 5,08           | 21,6           | 9,05  | 10,13 | 0,54 | 15,8  | 0,67                          |         |
| 40-2   | 71204007            | 71204057                | 71204087                | 12,7   | 1/2"   | 7,95           | 3,96           | 7,92           | 32,3           | 12,07 | 14,38 | 0,88 | 28,2  | 1,26                          |         |
| 50-2   | 71205007            | 71205057                | 71205087                | 15,875 | 5/8"   | 9,53           | 5,08           | 10,16          | 39,9           | 15,09 | 18,11 | 1,4  | 44,4  | 2,05                          |         |
| 60-2   | 71206007            | 71206057                | 71206087                | 19,05  | 3/4"   | 12,7           | 5,94           | 11,91          | 49,8           | 18,08 | 22,78 | 2,12 | 63,6  | 3,01                          |         |
| 80-2   | 71208007            | 71208057                | 71208087                | 25,40  | 1"     | 15,88          | 7,92           | 15,88          | 62,7           | 24,13 | 29,29 | 3,58 | 113,4 | 5,13                          |         |
| 100-2  | 71210007            | 71210057                | 71210087                | 31,75  | 1 1/4" | 19,05          | 9,53           | 19,05          | 77             | 30,18 | 35,76 | 5,24 | 177,0 | 7,64                          |         |
| 120-2  | 71212007            | 71212057                | 71212087                | 38,1   | 1 1/2" | 25,4           | 11,1           | 22,23          | 96,3           | 36,2  | 45,44 | 7,88 | 254,0 | 11,13                         |         |
| 140-2  | 71214007            | 71214057                | 71214087                | 44,45  | 1 3/4" | 25,4           | 12,7           | 25,4           | 103,6          | 42,24 | 48,87 | 9,44 | 344,8 | 14,37                         |         |
| 160-2  | 71216007            | 71216057                | 71216087                | 50,8   | 2"     | 31,75          | 14,27          | 28,58          | 124,2          | 48,26 | 58,55 | 13   | 453,6 | 19,68                         |         |

### ТРОЙНА "ANSI" ASA

| ANSI № | ВЕРИГА<br>P. NUMBER | СЪЕДИНИТЕЛ<br>P. NUMBER | ИЗМЕСТВАНЕ<br>P. NUMBER | P      |        | b <sub>1</sub> | d <sub>2</sub> | d <sub>1</sub> | a <sup>2</sup> | g     | e     | f     | пробивна якост kg / m |       |
|--------|---------------------|-------------------------|-------------------------|--------|--------|----------------|----------------|----------------|----------------|-------|-------|-------|-----------------------|-------|
|        |                     |                         |                         | мм     | ИНЧ    |                |                |                |                |       |       |       | МИН. мм               | мм    |
| 35-3   | 71303007            | 71303057                | 71303087                | 9,525  | 3/8"   | 4,77           | 3,58           | 5,08           | 31,8           | 9,05  | 10,13 | 0,81  | 23,7                  | 0,99  |
| 40-3   | 71304007            | 71304057                | 71304087                | 12,7   | 1/2"   | 7,95           | 3,96           | 7,92           | 46,7           | 12,07 | 14,38 | 1,32  | 42,3                  | 1,98  |
| 50-3   | 71305007            | 71305057                | 71305087                | 15,875 | 5/8"   | 9,53           | 5,08           | 10,16          | 57,9           | 15,09 | 18,11 | 2,1   | 66,6                  | 3,06  |
| 60-3   | 71306007            | 71306057                | 71306087                | 19,05  | 3/4"   | 12,7           | 5,94           | 11,91          | 72,6           | 18,08 | 22,78 | 3,18  | 95,4                  | 4,50  |
| 80-3   | 71308007            | 71308057                | 71308087                | 25,40  | 1"     | 15,88          | 7,92           | 15,88          | 91,7           | 24,13 | 29,29 | 5,37  | 170,1                 | 7,67  |
| 100-3  | 71310007            | 71310057                | 71310087                | 31,75  | 1 1/4" | 19,05          | 9,53           | 19,05          | 113            | 30,18 | 35,76 | 7,86  | 265,5                 | 11,43 |
| 120-3  | 71312007            | 71312057                | 71312087                | 38,1   | 1 1/2" | 25,4           | 11,1           | 22,23          | 141,7          | 36,2  | 45,44 | 11,82 | 381,0                 | 16,67 |
| 140-3  | 71314007            | 71314057                | 71314087                | 44,45  | 1 3/4" | 25,4           | 12,7           | 25,4           | 152,4          | 42,24 | 48,87 | 14,16 | 517,2                 | 21,51 |
| 160-3  | 71316007            | 71316057                | 71316087                | 50,8   | 2"     | 31,75          | 14,27          | 28,58          | 182,9          | 48,26 | 58,55 | 19,5  | 680,4                 | 29,45 |

### УТЕЖЕНА ЕДИНИЧНА

| ANSI N. | ВЕРИГА<br>P. NUMBER | СЪЕДИНИТЕЛ<br>P. NUMBER | ИЗМЕСТВАНЕ<br>P. NUMBER | P     |        | b <sub>1</sub> | d <sub>2</sub> | d <sub>1</sub> | a <sup>2</sup> | g     | f    | пробивна якост kg / m |      |
|---------|---------------------|-------------------------|-------------------------|-------|--------|----------------|----------------|----------------|----------------|-------|------|-----------------------|------|
|         |                     |                         |                         | мм    | ИНЧ    |                |                |                |                |       |      | МИН. мм               | мм   |
| 60-H1   | 72906007            | 72906057                | 72906087                | 19,05 | 3/4"   | 12,7           | 5,94           | 11,91          | 28,9           | 18,08 | 1,06 | 49,0                  | 1,70 |
| 80-H1   | 72908007            | 72908057                | 72908087                | 25,40 | 1"     | 15,88          | 7,92           | 15,88          | 36,5           | 24,13 | 1,79 | 84,8                  | 2,90 |
| 100-H1  | 72910007            | 72910057                | 72910087                | 31,75 | 1 1/4" | 19,05          | 9,53           | 19,05          | 42,9           | 30,18 | 2,62 | 122,6                 | 4,40 |
| 120-H1  | 72912007            | 72912057                | 72912087                | 38,1  | 1 1/2" | 25,4           | 11,11          | 22,22          | 54,1           | 36,19 | 4,0  | 160,5                 | 6,20 |

CAD чертежи са налични на нашия уебсайт  
[www.chiaravalli.com](http://www.chiaravalli.com)

**Количество, наличност и цени  
в B2B Chiaravalli**



# ВЕРИГА ПЛОЧА ПРАВА QRC

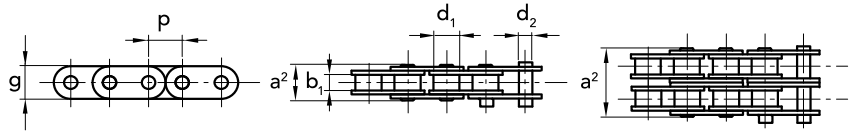
®

7

ВЕРИГИ, ПРОИЗВЕДЕНИ В ЗАВОД  
СЪС СЕРТИФИКАТ ISO 9001

СПОРЕД  
**ISO 606 - DIN 8187**

Опаковка от 5 m



f = устойчива повърхност

## SIMPLEX ПЛОЧА ПРАВА

| ISO N. | ВЕРИГА<br>P. NUMBER | СЪЕДИНИТЕЛ ИЗМЕСТВАНЕ |           |           | P<br>мм | b <sub>1</sub><br>инч min . мм | d <sub>2</sub><br>мм max | d <sub>1</sub><br>мм max | a <sup>2</sup><br>мм <sup>2</sup> TCM <sup>2</sup> N. mm <sup>2</sup> | g<br>мм max | f<br>мм cm <sup>2</sup> N. mm <sup>2</sup> | разрушаващо натоварване kg / m |      |
|--------|---------------------|-----------------------|-----------|-----------|---------|--------------------------------|--------------------------|--------------------------|---|-------------|--|--------------------------------|------|
|        |                     | P. NUMBER             | P. NUMBER | P. NUMBER |         |                                |                          |                          |   |             |  | =                              | =    |
| 08B1   | 74112607            | 74112657              | 74112687  | 12,70     | 1/2"    | 7,75                           | 4,45                     | 8,51                     | 17,0  | 11,81       | 0,5  | 16,4                           | 0,80 |
| 10B1   | 74115607            | 74115657              | 74115687  | 15,875    | 5/8"    | 9,65                           | 5,08                     | 10,16                    | 19,6  | 14,73       | 0,67                                       | 20,6                           | 1,00 |
| 12B1   | 74119607            | 74119657              | 74119687  | 19,05     | 3/4"    | 11,68                          | 5,72                     | 12,07                    | 22,7  | 16,13       | 0,89                                       | 26,6                           | 1,30 |
| 16B1   | 74125607            | 74125657              | 74125687  | 25,40     | 1"      | 11,02                          | 8,28                     | 15,88                    | 36,1  | 21,08       | 2,10                                       | 52,7                           | 2,90 |

## DUPLEX ПЛОЧА ПРАВА

| ISO N. | ВЕРИГА<br>P. NUMBER | СЪЕДИНИТЕЛ<br>P. NUMBER | P<br>мм | b <sub>1</sub><br>инч min . мм | d <sub>2</sub><br>мм max | d <sub>1</sub><br>мм max | a <sup>2</sup><br>мм <sup>2</sup> max | g<br>мм max | f<br>мм cm <sup>2</sup> N. mm <sup>2</sup> | разрушаващо натоварване kg / m |      |      |
|--------|---------------------|-------------------------|---------|--------------------------------|--------------------------|--------------------------|---------------------------------------|-------------|--|--------------------------------|------|------|
|        |                     |                         |         |                                |                          |                          |                                       |             |  | =                              | =    |      |
| 10B2   | 74215607            | 74215657                | 15,88   | 5/8"                           | 9,65                     | 5,08                     | 10,16                                 | 36,2        | 14,73                                      | 1,34                           | 41,1 | 2,50 |
| 12B2   | 74219607            | 74219657                | 19,05   | 3/4"                           | 11,68                    | 5,72                     | 12,07                                 | 42,2        | 16,13                                      | 1,78                           | 53,3 | 2,60 |

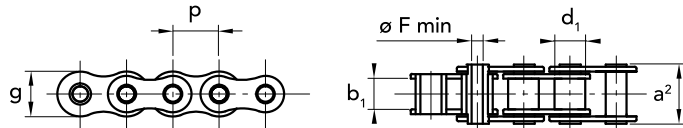


# ЩИФТОВЕ ЗА ВЕРИГИ С ПРОБОИНИ QRC®

ВЕРИГИ, ПРОИЗВЕДЕНИ В ЗАВОД  
СЪС СЕРТИФИКАТ ISO 9001

СЪГЛАСНО  
**ISO 606 - DIN 8187**

Опаковка от 5 m



f = устойчива повърхност

## ЩИФТОВЕ С ПРОБОИНИ

| РЕФЕРЕНЦИЯ.<br>№ | ВЕРИГА<br>P. NUMBER | СЪЕДИНИТЕЛ ИЗМЕСТВАНЕ |           |           | P<br>мм инч | b <sub>1</sub><br>мм | d <sub>1</sub><br>мм min | a <sup>2</sup><br>мм max | Ø F<br>мм max | g<br>мм max | f<br>мм TCM <sup>2</sup> N. mm <sup>2</sup> | пробивна якост kg / m |      |
|------------------|---------------------|-----------------------|-----------|-----------|-------------|----------------------|--------------------------|--------------------------|---------------|-------------|---|-----------------------|------|
|                  |                     | P. NUMBER             | P. NUMBER | P. NUMBER |             |                      |                          |                          |               |             |   | натоварване           | =    |
| 08 ВНР-1         | 74112707            | 74112757              | 74112787  | 12,7      | 1/2"        | 7,75                 | 8,51                     | 17,00                    | 4,4           | 11,7        | 0,7   | 13,5                  | 0,50 |
| 10 ВНР-1         | 74115707            | 74115757              | 74115787  | 15,875    | 5/8"        | 9,65                 | 10,16                    | 21,00                    | 5,1           | 14          | 1,0   | 20,0                  | 0,80 |

Моля, имайте предвид: всички вериги QRC® са подложени на предварително опъване.

Тази операция се извършва с цел да се фиксират размерът и опънът.

CAD чертежи са налични на нашия уебсайт  
[www.chiaravalli.com](http://www.chiaravalli.com)

**Количество, наличност и цени  
в B2B Chiaravalli**

ПРАВИ ВЕРИЖНИ ПЛАСТИНИ QRC®

ПРОБИТИ ЩИФТОВЕ ЗА ВЕРИГИ QRC®



СЪЕДИНИТЕЛ

2 ОПОРИ ТИП К



СЪЕДИНИТЕЛ

1 ОПОРА ТИП А



СЪЕДИНИТЕЛ

ПРОБИТИ БОЛТОВЕ



СЪЕДИНИТЕЛ

ПЪЛНИ СЪЕДИНИТЕЛНИ ЩИФТОВЕ



СЪЕДИНИТЕЛ

ПОВЪРХНОСТ НА ЩИФТА

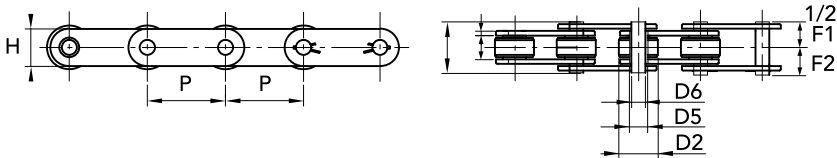


ВЕРИГИ, ПРОИЗВЕДЕНИ В ЗАВОД  
СЪС СЕРТИФИКАТ ISO 9001

Опаковка от 5 м

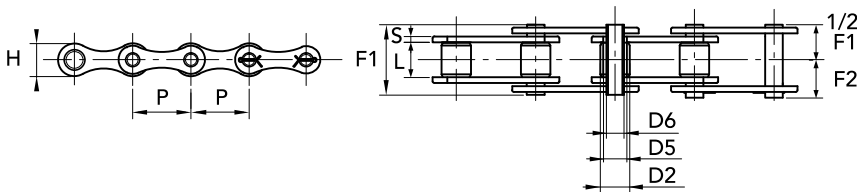
f = устойчива повърхност

## ПЪЛНИ СЪЕДИНИТЕЛНИ ЩИФТОВЕ



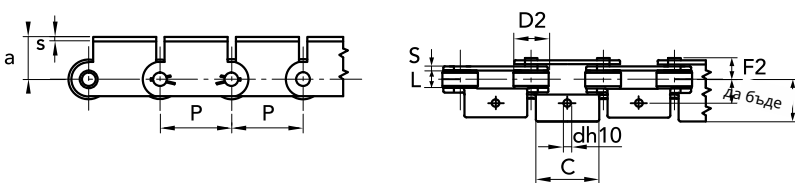
| ВЕРИГА | ВЕРИГА    | СЪЕДИНИТЕЛ | P   | L    | D2 | D5   | D6  | H  | S   | F1   | F2   | разкъсващо<br>товар<br>N. мм <sup>2</sup> верига | kg/m |
|--------|-----------|------------|-----|------|----|------|-----|----|-----|------|------|--|------|
|        | P. NUMBER | P. NUMBER  | мм  | мм   | мм | мм   | мм  | мм | мм  | мм   | мм   |  |      |
| 1,1205 | 74502050  | 74502055   | 50  | 11,5 | 25 | 8,35 | 5,7 | 18 | 2,5 | 25,5 | 15,4 | 18,0   | 1,70 |
| 1,1206 | 74502060  | 74502065   | 50  | 11,5 | 25 | 11   | 8   | 20 | 3   | 28,8 | 16,5 | 22,0   | 2,10 |
| 1,1400 | 74504000  | 74504005   | 50  | 15   | 31 | 13,2 | 10  | 23 | 3   | 32,6 | 19,2 | 32,0   | 3,00 |
| 1,1500 | 74505000  | 74505005   | 50  | 15   | 31 | 13,2 | 10  | 25 | 4   | 36,6 | 20,7 | 40,0   | 3,90 |
| 1,1505 | 74505020  | 74505025   | 100 | 15   | 31 | 13,2 | 10  | 25 | 4   | 36,6 | 20,7 | 40,0   | 2,90 |
| 1,1703 | 74507030  | 74507035   | 100 | 22   | 40 | 17   | 12  | 35 | 4   | 44   | 25   | 75,0   | 4,90 |

## ПЪЛНИ СЪЕДИНИТЕЛНИ ЩИФТОВЕ ТИП " В "



| ВЕРИГА   | ВЕРИГА    | СЪЕДИНИТЕЛ | P  | L  | D2 | D5   | D6 | H  | S  | F1   | F2   | разкъсващо<br>товар<br>N. мм <sup>2</sup> | kg/m |
|----------|-----------|------------|----|----|----|------|----|----|----|------|------|---|------|
|          | P. NUMBER | P. NUMBER  | мм | мм | мм | мм   | мм | мм | мм | мм   | мм   | верига                                    |      |
| 1,1400 B | 74514000  | 74514005   | 50 | 15 | 31 | 13,2 | 10 | 23 | 3  | 32,6 | 19,2 | 32,0                                      | 2,50 |

## ПЪЛНИ СЪЕДИНИТЕЛНИ ЩИФТОВЕ С ПРИСТАВКИ



| ВЕРИГА       | ВЕРИГА    | СЪЕДИНИТЕЛ | P  | D2 | a  | b  | c  | d   | e  | s   | L    | F2    | разкъсващо<br>товар<br>N. мм <sup>2</sup> | натоварване<br>kg / m |
|--------------|-----------|------------|----|----|----|----|----|-----|----|-----|------|-------|---|-----------------------|
|              | P. NUMBER | РЕФ. НОМЕР | мм | мм | мм | мм | мм | мм  | мм | мм  | мм   | мм    | присъединяване                            |                       |
| 1.1205 A1-01 | 74522050  | 74522055   | 50 | 25 | 24 | 22 | 46 | 6,5 | 36 | 2,5 | 11,5 | 12,75 | 18,0                                      | 2,51                  |

CAD чертежи са налични на нашия уебсайт  
[www.chiaravalli.com](http://www.chiaravalli.com)

**Количество, наличност и цени  
в B2B Chiaravalli**

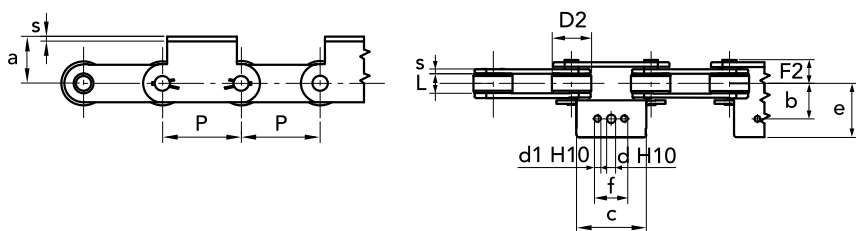


ВЕРИГИ, ПРОИЗВЕДЕНИ В ЗАВОД  
СЪС СЕРТИФИКАТ ISO 9001

Опаковка от 5 м

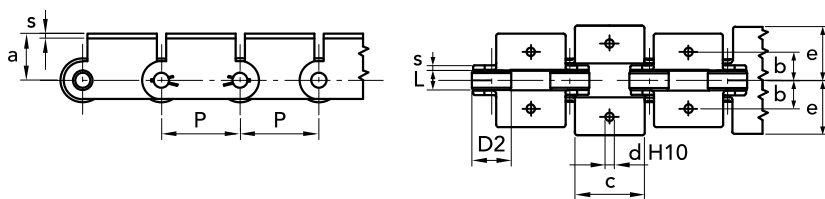
f = устойчива повърхност

### ПЛЪТНИ СЪЕДИНИТЕЛНИ ЩИФТОВЕ С ПРИСТАВКИ



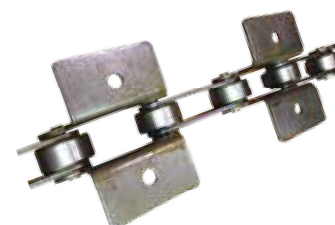
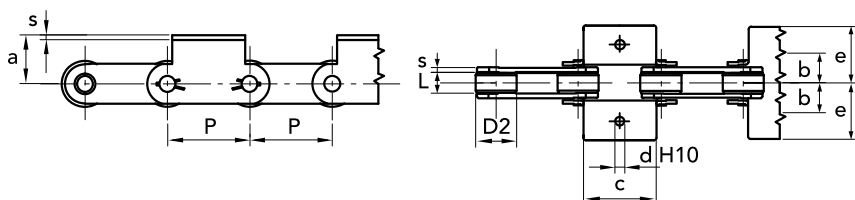
| ВЕРИГА       | ВЕРИГА СЪЕДИНИТЕЛ P D2 a |           |          | b  | c  | d    | e    | s   | d1  | f  | L    | F2    | разрешавано натоварване kg / тнатоварване<br>N. MM <sup>2</sup> |      |
|--------------|--------------------------|-----------|----------|----|----|------|------|-----|-----|----|------|-------|---|------|
|              | P. NUMBER                | P. NUMBER | MM MM MM |    |    |      |      |     |     |    |      |       |   |      |
| 1.1205 A1-02 | 74532050                 | 74522055  | 50 25 24 | 22 | 46 | 6,5  | 36   | 2,5 | -   | -  | 11,5 | 12,75 | 18,0  | 2,50 |
| 1.1400 A3-02 | 74534000                 | 74534005  | 50 31 35 | 31 | 60 | 10,5 | 48,5 | 3   | 8,5 | 25 | 15   | 16,3  | 32,0  | 4,23 |
| 1.1500 A3-02 | 74535000                 | 74535005  | 50 31 35 | 32 | 45 | 10,5 | 48   | 4   | 8,5 | 25 | 15   | 18,7  | 40,0  | 4,63 |

### ПЛЪТНИ СЪЕДИНИТЕЛНИ ЩИФТОВЕ С ПРИСТАВКИ



| ВЕРИГА       | ВЕРИГА   | СЪЕДИНИТЕЛ | P  | D2 | a  | b  | c  | d   | e  | s   | L    | разрешавано натоварване<br>N. MM <sup>2</sup> | kg/m |
|--------------|----------|------------|----|----|----|----|----|-----|----|-----|------|---|------|
|              |          |            |    |    |    |    |    |     |    |     |      |   |      |
| 1.1205 K1-01 | 74542050 | 74542055   | 50 | 25 | 24 | 22 | 46 | 6,5 | 36 | 2,5 | 11,5 | 18,0  | 3,19 |

### ПЛЪТНИ СЪЕДИНИТЕЛНИ ЩИФТОВЕ С ПРИСТАВКИ



| ВЕРИГА       | ВЕРИГА   | СЪЕДИНИТЕЛ | P  | D2 | a  | b  | c  | d   | e  | s   | L    | със същия натоварване<br>N. MM <sup>2</sup> | kg/m |
|--------------|----------|------------|----|----|----|----|----|-----|----|-----|------|---|------|
|              |          |            |    |    |    |    |    |     |    |     |      |   |      |
| 1.1205 K1-02 | 74552050 | 74542055   | 50 | 25 | 24 | 22 | 46 | 6,5 | 36 | 2,5 | 11,5 | 18,0  | 2,50 |

CAD чертежи са налични на нашия уебсайт  
[www.chiaravalli.com](http://www.chiaravalli.com)

**Количество, наличност и цени  
в B2B Chiaravalli**

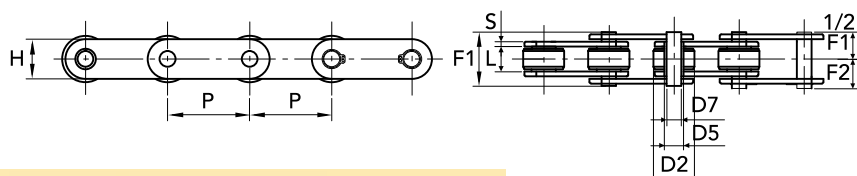


**ВЕРИГИ, ПРОИЗВЕДЕНИ В ЗАВОД  
СЪС СЕРТИФИКАТ ISO 9001**

Опаковка от 5 м

f = устойчива повърхност

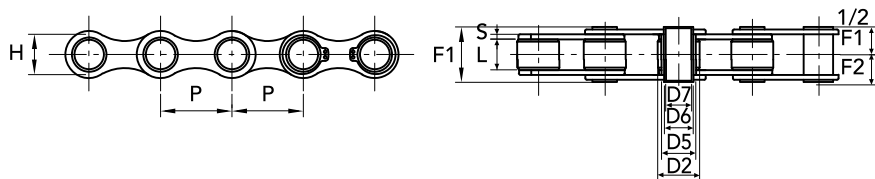
### ЩИФТ С ОТВОР



МАТЕРИАЛ : НЕРЪЖДАЕМА СТОМАНА

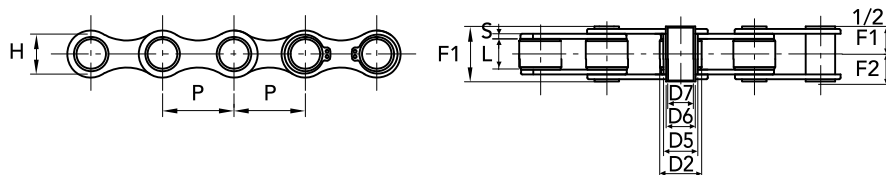
| ВЕРИГА    | ВЕРИГА СЪЕДИНИТЕЛ   | P   | L    | D2 | D5 | D6 | D7   | H  | S   | F1 | F2   | разкъсващо натоварване<br>N. mm <sup>2</sup> | kg/m |
|-----------|---------------------|-----|------|----|----|----|------|----|-----|----|------|--|------|
|           | P. NUMBER P. NUMBER | мм  | мм   | мм | мм | мм | мм   | мм | мм  | мм | мм   | верига                                       |      |
| 1.2250    | 74602500 74602505   | 50  | 11,5 | 25 | 11 | 9  | 6,2  | 20 | 2,5 | 26 | 14,5 | 30,0   | 1,80 |
| 1.2250 SS | 74695400 74695405   | 50  | 11,5 | 25 | 11 | 9  | 6,2  | 20 | 2,5 | 26 | 14,5 | 20,0   | 1,80 |
| 1.2400    | 74604000 74604005   | 50  | 15   | 31 | 17 | 14 | 10,2 | 25 | 3   | 31 | 17,5 | 35,0   | 3,00 |
| 1.2500    | 74605000 74605005   | 50  | 15   | 31 | 17 | 14 | 10,2 | 25 | 4   | 35 | 19,5 | 40,0   | 3,60 |
| 1.2501    | 74605010 74605015   | 75  | 15   | 31 | 17 | 14 | 10,2 | 25 | 4   | 35 | 19,5 | 40,0   | 3,10 |
| 1.2502    | 74605020 74605025   | 100 | 15   | 31 | 17 | 14 | 10,2 | 25 | 4   | 35 | 19,5 | 40,0   | 2,60 |

### ЩИФТ С ОТВОР



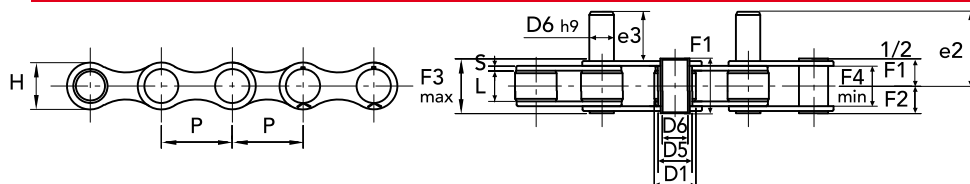
| ВЕРИГА   | ВЕРИГА    | СЪЕДИНИТЕЛ | P  | L  | D2 | D5 | D6 | D7   | H  | S   | F1 | F2   | разкъсващо натоварване<br>N. mm <sup>2</sup> | kg / m |
|----------|-----------|------------|----|----|----|----|----|------|----|-----|----|------|--|--------|
|          | P. NUMBER | P. NUMBER  | мм | мм | мм | мм | мм | мм   | мм | мм  | мм | мм   | верига                                       |        |
| 1.3520 R | 74605200  | 74605205   | 35 | 16 | 20 | 17 | 14 | 10,2 | 26 | 2,5 | 30 | 16,7 | 25,0   | 2,20   |
| 1.3520 Z | 74615200  | 74615205   | 35 | 16 | 20 | 17 | 14 | 10,2 | 26 | 2,5 | 30 | 16,7 | 25,0   | 2,20   |

### А ГАЛВАНИЗИРАНИ ПРОБИВАНИ БОЛТОВЕ



| ВЕРИГА   | ВЕРИГА    | СЪЕДИНИТЕЛ | P     | L    | D2 | D5   | D6 | D7  | H    | S  | F1 | F2   | разрушаващо натоварване<br>N. mm <sup>2</sup> | kg/m |
|----------|-----------|------------|-------|------|----|------|----|-----|------|----|----|------|---|------|
|          | P. NUMBER | P. NUMBER  | мм    | мм   | мм | мм   | мм | мм  | мм   | мм | мм | мм   | верига  |      |
| 1.1260 Z | 74612600  | 74612605   | 41,75 | 20,5 | 17 | 13,8 | 11 | 8,3 | 21,4 | 3  | 36 | 22,7 | 27,0  | 1,50 |

### А ГАЛВАНИЗИРАНИ ЩИФТОВЕ С ИЗПУКНАЛИНИ



| ВЕРИГА   | ВЕРИГА    | СЪЕДИНИТЕЛ | P  | L  | D1 | D5 | D6 | e2   | H  | S   | F1 | F2 | e3 | F3max | F4 min | разкъсващо натоварване<br>N. mm <sup>2</sup> | kg / m |
|----------|-----------|------------|----|----|----|----|----|------|----|-----|----|----|----|-------|--------|--|--------|
|          | P. NUMBER | P. NUMBER  | мм | мм | мм | мм | мм | мм   | мм | мм  | мм | мм | мм | мм    | мм     | верига                                       |        |
| 1.3521 Z | 74615210  | 74615215   | 35 | 16 | 20 | 13 | 10 | 48,5 | 26 | 2,5 | 31 | 19 | 35 | 21    | 21,5   | 35,0   | 2,80   |

CAD чертежи са налични на нашия уебсайт  
[www.chiaravalli.com](http://www.chiaravalli.com)

**Количество, наличност и цени  
в B2B Chiaravalli**