

## ЗЪБНИ ЛЕНТИ

ЗЪБНИ ЛЕНТИ POLY CHAIN GT® 8M - 14M	страница 4
ЗЪБНИ ЛЕНТИ ЗА ПОЗИТИВНИ РЕМЪЦИ MXL - XL - L	5
ЗЪБНИ ЛЕНТИ HTD® 5M - 8M	8
МЕТРИЧНИ ЗЪБНИ ЛЕНТИ ЗА МЕТРИЧНИ РЕМЪЦИ „Т“ 2,5 - 5 - 10	10
МЕТРИЧНИ ЗЪБНИ ЛЕНТИ „СТ“ ЗА МЕТРИЧНИ РЕМЪЦИ „АТ“ 5-10	13

## ФЛАНЦИ ЗА ШАЙБИ

ФЛАНЦИ ЗА ШАЙБИ	17
РАЗМЕРИ НА ФЛАНЦИ	
Дебелина 0,5 mm	18
Дебелина 1 mm	18
Дебелина 1,5 mm	19
Дебелина 2,5 mm	19

## ПЛОЧИ ЗА ЗАКЛЯМВАНЕ НА РЕМЪЦИ

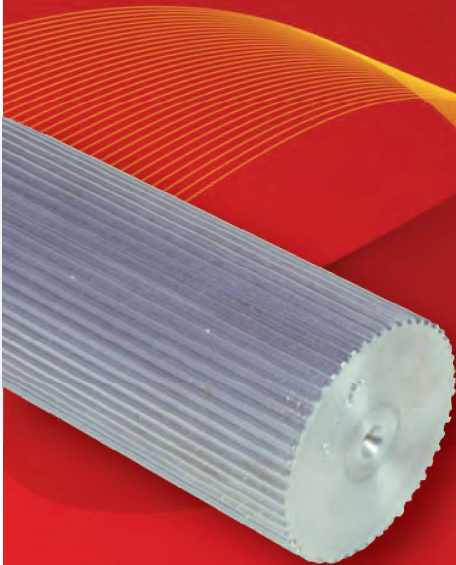
ПЛОЧА ЗА ЗЪБЕН РЕМЪК POWERGRIP® POSITIVE	24
ПЛОЧА ЗА ЗЪБЕН РЕМЪК POWERGRIP® HTD®	25
ПЛОЧА ЗА ЗЪБЕН РЕМЪК С МЕТРИЧНА СЪПКА „Т“	26
ПЛОЧА ЗА ЗЪБЕН РЕМЪК С МЕТРИЧНА СЪПКА „АТ“	27



# ШИНИ ЗА ЗЪБНИ РЕМЪЦИ



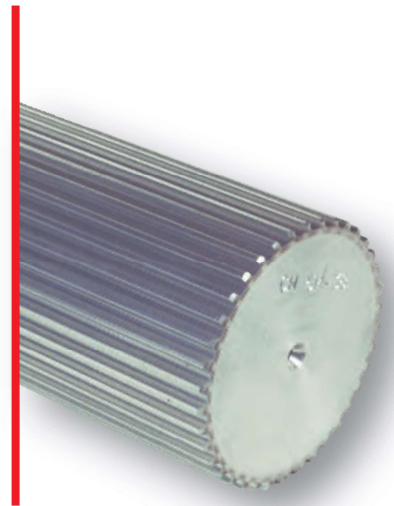
ШИНА M-X-L



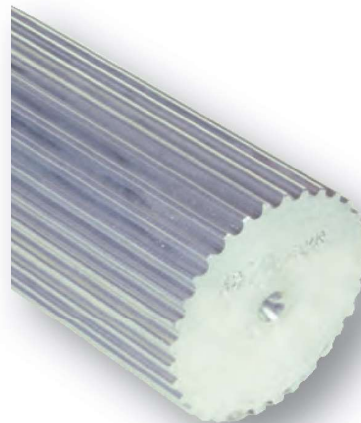
ШИНА GT 3MR



ШИНА XL



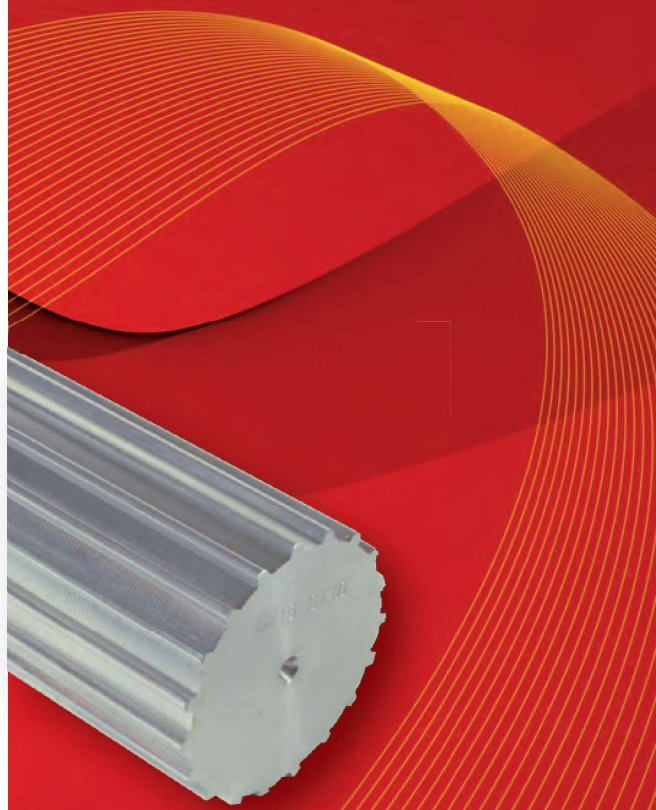
ШИНА HTD



ШИНА GT 5MR



ШИНА GT



МЕТРИЧНА ШИНА СТ



МЕТРИЧНА ШИНА Т

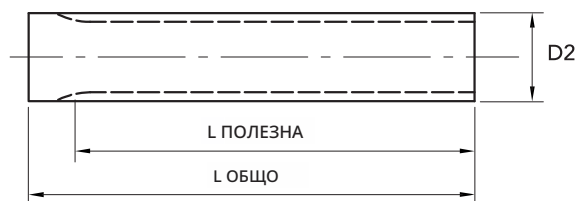






## XL 1/5 " ( 5,08 mm )

Лентите XL се изработват от стомана и алуминий и са подходящи за твърда дебелина на оксидния слой.



ТИП	КАТАЛОЖЕН НОМЕР СТОМАНА	КАТАЛОЖЕН НОМЕР АЛУМИНИЙ	№	De ВЪНШНИ ЗЪБИ	L	L	АЛУМИНИЙ ТЕГЛО kg	СТОМАНА ТЕГЛО kg
XL 10	42000010	42003010	10	15,66	125	140	0,07	0,84
XL 11	42000011	42003011	11	17,28	125	140	0,08	0,92
XL 12	42000012	42003012	12	18,90	125	140	0,10	1,20
XL 13	42000013	42003013	13	20,51	125	140	0,11	1,08
XL 14	42000014	42003014	14	22,13	132	140	0,13	1,12
XL 15	42000015	42003015	15	23,75	132	140	0,16	1,44
XL 16	42000016	42003016	16	25,36	140	140	0,18	1,27
XL 17	42000017	42003017	17	26,98	140	140	0,20	1,31
XL 18	42000018	42003018	18	28,60	140	140	0,23	1,51
XL 19	42000019	42003019	19	30,22	140	140	0,26	1,70
XL 20	42000020	42003020	20	31,83	140	140	0,28	1,60
XL 21	42000021	42003021	21	33,45	160	160	0,36	2,06
XL 22	42000022	42003022	22	35,07	160	160	0,40	2,12
XL 23	42000023	42003023	23	36,60	160	160	0,44	2,32
XL 24	42000024	42003024	24	38,30	160	160	0,48	2,41
XL 25	42000025	42003025	25	39,93	160	160	0,51	2,75
XL 26	42000026	42003026	26	41,53	160	160	0,56	2,79
XL 27	42000027	42003027	27	43,15	160	160	0,60	3,90
XL 28	42000028	42003028	28	44,77	160	160	0,65	3,41
XL 29	42000029	42003029	29	46,39	160	160	0,70	3,42
XL 30	42000030	42003030	30	48,00	160	160	0,75	3,78
XL 32	42000032	42003032	32	51,24	160	160	0,87	3,93
XL 33	42000033	42003033	33	52,76	160	160	0,92	4,00
XL 34	42000034	42003034	34	54,47	160	160	0,98	4,48
XL 35	42000035	42003035	35	56,09	160	160	1,04	4,50
XL 36	42000036	42003036	36	57,7	160	160	1,1	4,60
XL 38	42000038	42003038	38	60,94	160	160	1,23	5,15
XL 39	42000039	42003039	39	62,56	160	160	1,3	5,20
XL 40	42000040	42003040	40	64,17	160	160	1,37	5,75
XL 41	42000041	42003041	41	65,79	160	160	1,43	6,00
XL 42	42000042	42003042	42	67,41	160	160	1,51	6,10
XL 43	42000043	42003043	43	69,02	160	160	1,58	6,50
XL 44	42000044	42003044	44	70,64	160	160	1,65	6,60
XL 48	42000048	42003048	48	77,11	160	160	1,98	7,57
XL 56	42000056	42003056	56	90,04	160	160	2,71	10,66
XL 60	42000060	42003060	60	96,51	160	160	3,1	10,90
XL 72	42000072	42003072	72	115,92	160	160	4,52	15,20

МАТЕРИАЛ СТОМАНА S40

UNI 7845

Алуминий

CAD чертежи са налични на нашия сайт  
[www.chiaravalli.com](http://www.chiaravalli.com)

Количество, наличност и цени  
 в B2B Chiaravalli

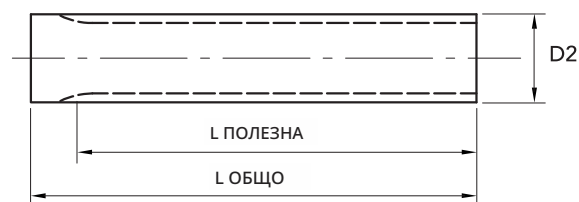






## HTD® 5M ( стъпка 5 mm )

Материал: Алуминий, подходящ за твърда оксидация.

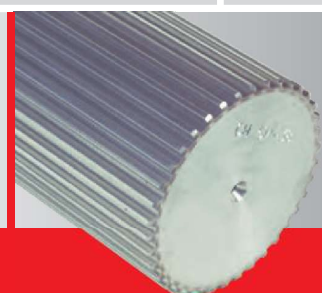


ТИП	КАТАЛОЖЕН НОМЕР	№ ЗЪБИ	Dp	De ВЪНШЕН	L ПОЛЕЗНО	L ОБЩО	ТЕГЛО kg
5M- 12	40200012	12	19,10	17,96	150	160	0,08
5M- 13	40200013	13	20,69	19,55	150	160	0,10
5M- 14	40200014	14	22,28	21,14	175	200	0,16
5M- 15	40200015	15	23,87	22,73	175	200	0,19
5M- 16	40200016	16	25,47	24,33	175	200	0,21
5M- 17	40200017	17	27,06	25,92	175	200	0,24
5M- 18	40200018	18	28,65	27,51	200	200	0,27
5M- 19	40200019	19	30,24	29,1	200	200	0,31
5M- 20	40200020	20	31,83	30,69	200	200	0,35
5M- 21	40200021	21	33,42	32,28	200	200	0,39
5M- 22	40200022	22	35,02	33,88	200	200	0,43
5M- 23	40200023	23	36,61	35,47	200	200	0,48
5M- 24	40200024	24	38,20	37,06	200	200	0,52
5M- 25	40200025	25	39,79	38,65	200	200	0,57
5M- 26	40200026	26	41,38	40,24	200	200	0,62
5M- 27	40200027	27	42,97	41,83	200	200	0,67
5M- 28	40200028	28	44,56	43,42	200	200	0,73
5M- 30	40200030	30	47,75	46,61	200	200	0,84
5M- 32	40200032	32	50,93	49,79	200	200	0,97
5M- 34	40200034	34	54,11	52,97	200	200	1,11
5M- 36	40200036	36	57,30	56,16	200	200	1,25
5M- 38	40200038	38	60,48	59,34	200	200	1,40
5M- 40	40200040	40	63,66	62,52	200	200	1,55
5M- 42	40200042	42	66,85	65,71	200	200	1,73
5M- 44	40200044	44	70,03	68,89	200	200	1,90
5M- 45	40200045	45	71,62	70,48	200	200	1,99
5M- 48	40200048	48	76,40	75,26	200	200	2,27
5M- 50	40200050	50	79,58	78,44	200	200	2,48
5M- 60	40200060	60	95,5	94,36	200	200	3,60
5M- 72	40200072	72	114,59	113,45	200	200	5,28

МАТЕРИАЛ Алуминий

CAD чертежи са налични на нашия сайт  
[www.chiaravalli.com](http://www.chiaravalli.com)

**Количество, наличност и цени  
 в B2B Chiaravalli**

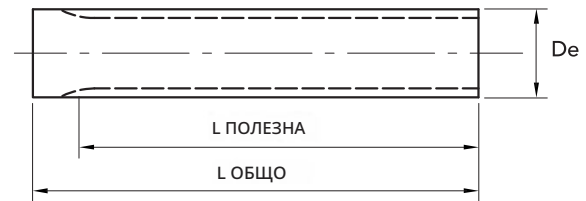






## Т 2,5 (стъпка 2,5 mm)

Лентите Т 2,5 са изработени от Алюминий, подходящ за твърда дебелина на оксидния слой.



МЕТРИЧНИ ЗЪБНИ ЛЕНТИ ЗА МЕТРИЧНИ РЕМЪЦИ „Т“ 2,5 ( СТЬПКА 2,5 mm )

ТИП	ЧАСТ НОМЕР	№ ЗЪБИ	De ВЪНШЕН	L ПОЛЕЗНО	L ОБЩО	ТЕГЛО kg
T 2,5- 10	45020010	10	7,45	50	75	0,01
T 2,5- 12	45020012	12	9,00	50	75	0,01
T 2,5- 13	45020013	13	9,80	50	75	0,02
T 2,5- 14	45020014	14	10,60	50	75	0,02
T 2,5- 15	45020015	15	11,40	50	75	0,02
T 2,5- 16	45020016	16	12,20	50	75	0,03
T 2,5- 17	45020017	17	13,00	50	75	0,03
T 2,5- 18	45020018	18	13,80	50	75	0,03
T 2,5- 19	45020019	19	14,60	90	120	0,05
T 2,5- 20	45020020	20	15,40	90	120	0,06
T 2,5- 21	45020021	21	16,20	90	120	0,06
T 2,5- 22	45020022	22	17,00	125	140	0,08
T 2,5- 24	45020024	24	18,55	125	140	0,09
T 2,5- 26	45020026	26	20,15	125	140	0,10
T 2,5- 27	45020027	27	20,95	125	140	0,12
T 2,5- 28	45020028	28	21,75	125	140	0,13
T 2,5- 29	45020029	29	22,55	125	140	0,14
T 2,5- 30	45020030	30	23,35	125	140	0,16
T 2,5- 32	45020032	32	24,95	125	140	0,18
T 2,5- 34	45020034	34	26,55	125	140	0,20
T 2,5- 35	45020035	35	27,35	132	140	0,20
T 2,5- 36	45020036	36	28,10	132	140	0,22
T 2,5- 38	45020038	38	29,70	140	140	0,25
T 2,5- 40	45020040	40	31,30	140	140	0,28
T 2,5- 42	45020042	42	32,90	140	140	0,31
T 2,5- 44	45020044	44	34,50	140	140	0,34
T 2,5- 45	45020045	45	35,30	140	140	0,36
T 2,5- 48	45020048	48	37,70	140	140	0,41
T 2,5- 50	45020050	50	39,29	160	160	0,51
T 2,5- 60	45020060	60	47,25	160	160	0,74
T 2,5- 65	45020065	65	51,20	160	160	0,90
T 2,5- 70	45020070	70	55,20	160	160	1,01
T 2,5- 72	45020072	72	56,80	160	160	1,07
T 2,5- 90	45020090	90	71,12	160	160	1,64
T 2,5- 100	45020100	100	79,08	160	160	2,09

**МАТЕРИАЛАЛУМИНИЙ**

**ПО ЗАПИТВАНЕ Т 20**  
ленти се предлагат.

CAD чертежи са налични на нашия сайт  
[www.chiaravalli.com](http://www.chiaravalli.com)

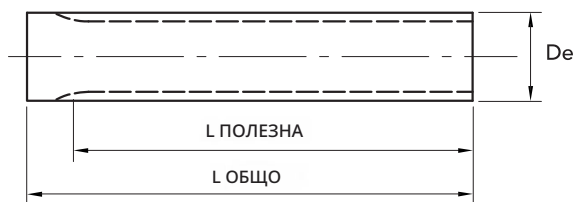
**Количество, наличност и цени**  
в B2B Chiaravalli





## Т 5 ( Стъпка 5 mm )

Шините Т5 са изработени от Алюминий, подходящ за твърда дебелина на оксидния слой.



ТИП	КАТАЛОЖЕН НОМЕР	№ ЗЪБИ	De ВЪНШЕН	L ПОЛЕЗНО	L ОБЩО	ТЕГЛО kg
Т 5- 10	45050010	10	15,05	125	140	0,07
Т 5- 11	45050011	11	16,65	125	140	0,08
Т 5- 12	45050012	12	18,25	125	140	0,10
Т 5- 13	45050013	13	19,85	125	140	0,12
Т 5- 14	45050014	14	21,45	140	140	0,13
Т 5- 15	45050015	15	23,05	140	140	0,16
Т 5- 16	45050016	16	24,60	140	140	0,18
Т 5- 17	45050017	17	26,20	140	140	0,20
Т 5- 18	45050018	18	27,00	140	140	0,22
Т 5- 19	45050019	19	29,40	140	140	0,24
Т 5- 20	45050020	20	31,00	160	160	0,31
Т 5- 21	45050021	21	32,70	160	160	0,33
Т 5- 22	45050022	22	34,15	160	160	0,36
Т 5- 23	45050023	23	35,85	160	160	0,40
Т 5- 24	45050024	24	37,40	160	160	0,44
Т 5- 25	45050025	25	38,95	160	160	0,48
Т 5- 26	45050026	26	40,60	160	160	0,53
Т 5- 27	45050027	27	42,20	160	160	0,57
Т 5- 28	45050028	28	43,75	160	160	0,61
Т 5- 29	45050029	29	45,35	160	160	0,66
Т 5- 30	45050030	30	46,95	160	160	0,69
Т 5- 32	45050032	32	50,10	160	160	0,81
Т 5- 34	45050034	34	53,25	160	160	0,91
Т 5- 35	45050035	35	54,85	160	160	0,98
Т 5- 36	45050036	36	56,45	160	160	1,04
Т 5- 37	45050037	37	58,06	160	160	1,10
Т 5- 38	45050038	38	59,65	160	160	1,17
Т 5- 40	45050040	40	62,85	160	160	1,33
Т 5- 42	45050042	42	66,00	160	160	1,43
Т 5- 44	45050044	44	69,20	160	160	1,58
Т 5- 45	45050045	45	70,80	160	160	1,65
Т 5- 46	45050046	46	72,40	160	160	1,72
Т 5- 48	45050048	48	75,55	160	160	1,88
Т 5- 50	45050050	50	78,75	160	160	2,05
Т 5- 60	45050060	60	94,65	160	160	3,00
Т 5- 72	45050072	72	113,75	160	160	4,34
Т 5- 80	45050080	80	126,48	160	160	5,38
Т 5- 90	45050090	90	142,40	160	160	6,84
Т 5- 100	45050100	100	158,31	160	160	8,46

### МАТЕРИАЛ АЛУМИНИЙ

ПО ЗАПИТВАНЕ Т 20 ленти се предлагат.

CAD чертежи са налични на нашия сайт [www.chiaravalli.com](http://www.chiaravalli.com)

**Количество, наличност и цени в B2B Chiaravalli**

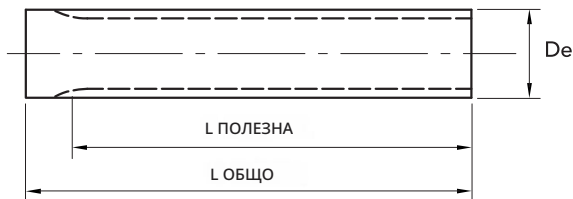






## СТ 5 ( Стъпка 5 mm )

Зъбните ленти СТ 5 са изработени от Алюминий и са подходящи за твърда оксидация с необходимата дебелина на оксидния слой.



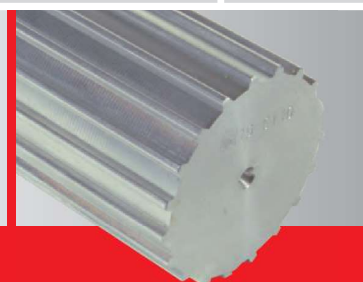
ТИП	КАТАЛОЖЕН НОМЕР	№ ЗЪБИ	De ВЪНШЕН	L ПОЛЕЗНО	L ОБЩО	ТЕГЛО kg
СТ5- 12	46050012	12	17,85	140	140	0,08
СТ5- 13	46050013	13	19,45	140	140	0,10
СТ5- 14	46050014	14	21,05	140	140	0,12
СТ5- 15	46050015	15	22,65	140	140	0,14
СТ5- 16	46050016	16	24,20	140	140	0,15
СТ5- 18	46050018	18	27,40	140	140	0,20
СТ5- 19	46050019	19	29,00	140	140	0,23
СТ5- 20	46050020	20	30,60	160	160	0,30
СТ5- 21	46050021	21	32,30	160	160	0,33
СТ5- 22	46050022	22	33,85	160	160	0,36
СТ5- 23	46050023	23	35,45	160	160	0,40
СТ5- 24	46050024	24	37,00	160	160	0,44
СТ5- 25	46050025	25	38,55	160	160	0,47
СТ5- 26	46050026	26	40,20	160	160	0,51
СТ5- 28	46050028	28	43,25	160	160	0,60
СТ5- 30	46050030	30	46,55	160	160	0,69
СТ5- 32	46050032	32	49,70	160	160	0,81
СТ5- 34	46050034	34	52,85	160	160	0,90
СТ5- 36	46050036	36	56,05	160	160	1,02
СТ5- 38	46050038	38	59,25	160	160	1,14
СТ5- 40	46050040	40	62,45	160	160	1,28
СТ5- 42	46050042	42	65,60	160	160	1,41
СТ5- 44	46050044	44	68,80	160	160	1,55
СТ5- 46	46050046	46	72,00	160	160	1,70
СТ5- 48	46050048	48	75,15	160	160	1,85
СТ5- 52	46050052	52	81,55	160	160	2,19
СТ5- 56	46050056	56	87,90	160	160	2,55
СТ5- 60	46050060	60	94,25	160	160	2,94
СТ5- 64	46050064	64	100,65	160	160	3,36
СТ5- 72	46050072	72	113,35	160	160	4,29

### МАТЕРИАЛАЛУМИНИЙ

ПО ЗАПИТВАНЕ Т 20  
ленти се предлагат.

CAD чертежи са налични на нашия сайт  
[www.chiaravalli.com](http://www.chiaravalli.com)

**Количество, наличност и цени**  
в B2B Chiaravalli







## **ФЛАНЦИ ЗА ШАЙБИ**

### **ФЛАНЦИ ЗА ШАЙБИ**

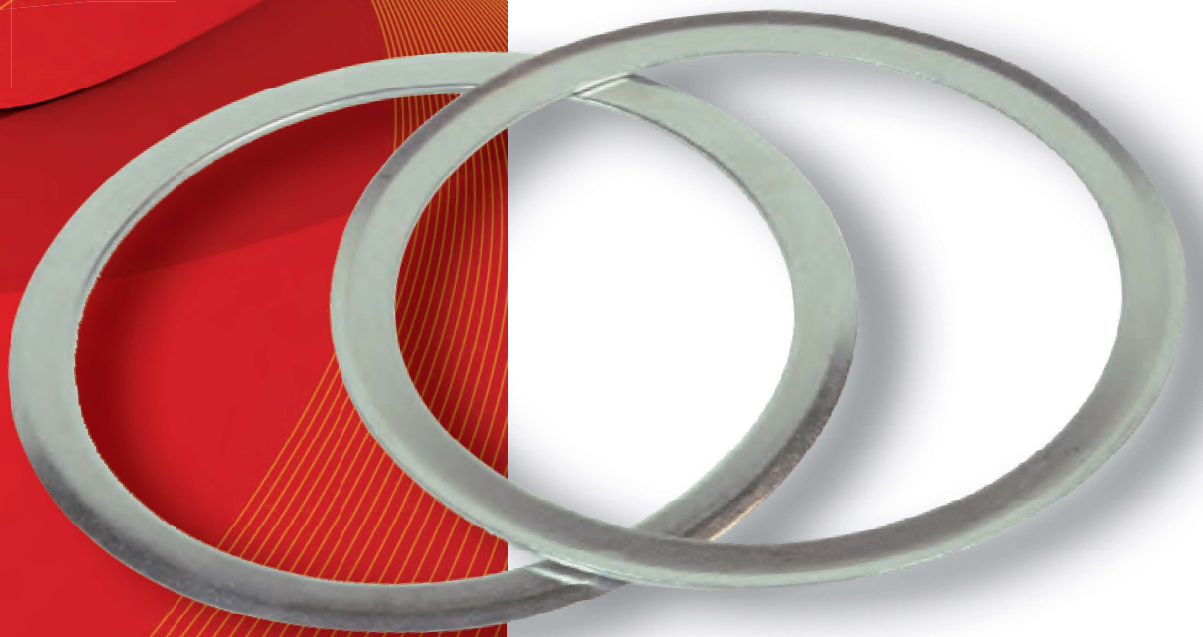
страница 17

#### **РАЗМЕРИ НА ФЛАНЦИ**

<b>Дебелина 0,5 mm</b>	<b>18</b>
<b>Дебелина 1 mm</b>	<b>18</b>
<b>Дебелина 1,5 mm</b>	<b>19</b>
<b>Дебелина 2,5 mm</b>	<b>19</b>



# ФЛАНЦИ ЗА ШАЙБИ



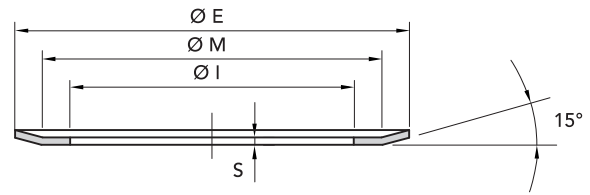




## ДЕБЕЛИНА 0,5 mm - 1 mm

МАТЕРИАЛ FE, ПОЦИНКОВАН

МАТЕРИАЛ FE



## ДЕБЕЛИНА 0,5 mm

№	ЧАСТ ФЛАНЕЦ НОМЕР	Дебелина S = 0,5 mm			Тегло kg
		Ø E	Ø I	Ø M	
501	49200501	13	6	10	0,0004
502	49200502	15	8	12	0,0005
503	49200503	16	9,5	13	0,0005
504	49200504	17,5	11,6	14,5	0,0005
505	49200505	20	12,2	16,5	0,0008
506	49200506	25	14,5	21,5	0,001
507	49200507	26	17,8	24	0,001
508	49200508	28	20	25	0,001
509	49200509	32	23	27,5	0,001
510	49200510	36	25	31	0,002
511	49200511	38	26,5	34	0,002
512	49200512	22	14,5	19	0,0008
513	49200513	42	30,5	38	0,003
514	49200514	44	32,5	40,5	0,003
515	49200515	51	40	47	0,003
516	49200516	17,5	10,5	14,5	0,0006
517	49200517	23	14	20	0,001
518	49200518	25	15	21,5	0,001
519	49200519	39	28	34,5	0,002
520	49200520	48	37	43,5	0,003

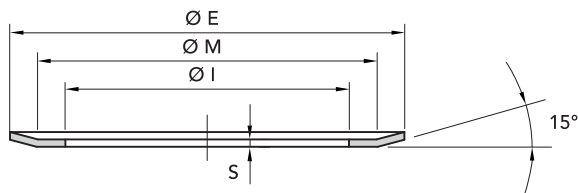
## ДЕБЕЛИНА 1 mm

№	КАТАЛОЖЕН ФЛАНЕЦ НОМЕР	Дебелина S = 1 mm			Тегло kg
		Ø E	Ø I	Ø M	
1	49200001	23	12,5	18	0,003
2	49200002	25	15	21,5	0,003
3	49200003	19,5	12	17,5	0,002
4	49200004	28	17,8	24	0,003
5	49200005	32	20	26	0,004
6	49200006	32	23	27,5	0,003
7	49200007	35	23	30,5	0,004
8	49200008	36	25	31	0,004
9	49200009	38	26,5	34	0,005
10	49200010	41	30	36	0,005
11	49200011	48	37	43,5	0,006
12	49200012	44	32,5	40,5	0,006
13	49200013	42	30,5	38	0,005
14	49200014	23	14	20	0,002
15	49200015	39	28	34,5	0,004
16	49200016	51	40	47	0,006
17					
18	49200018	54	43	50,5	0,007
19					
20	49200020	57	47	51,5	0,006
21	49200021	60	47	57	0,008
22	49200022	61	49	56,5	0,008
23	49200023	64	47	57	0,012
24	49200024	66,5	52	63	0,011
25	49200025	71	56	64	0,012
26	49200026	70	53	66,5	0,012
27	49200027	75	60	68,5	0,012
28					
29	49200029	83	68	78	0,014
30					
31	49200031	87	72	82,5	0,014
32	49200032	91	76	85,5	0,016
33	49200033	93	80	89	0,014
34					
35	49200035	102	83	93,8	0,021
36					
37					
38	49200038	106	90	101	0,019
39					
40					
41					
42					
43	49200043	119	103	113,5	0,021
44					
45					
46					
47	49200047	131	115	125,5	0,024



ДЕБЕЛИНА 1,5 mm - 2,5 mm

МАТЕРИАЛ FE



ДЕБЕЛИНА 1,5 mm

ДЕБЕЛИНА 2,5 mm

№ ФЛАНЕЦ	ЧАСТ НОМЕР	Дебелина S = 1,5 mm			Тегло № kg ФЛАНЕЦ	КАТАЛОЖЕН НОМЕР	Дебелина S = 2,5 mm			Тегло kg	
		Ø E	Ø I	Ø M			Ø E	Ø I	Ø M		
50	49200050	37	25	33	0,007	150					
51	49200051	39	28	34,5	0,007	151					
52	49200052	43	31	39	0,008	152					
53	49200053	60	47	57	0,013	153	49200153	128	107	124	0,075
54	49200054	48	37	42	0,009	154	49200154	138	112	131	0,098
55	49200055	51	38,5	45	0,020	155	49200155	140	107	125	0,125
56	49200056	54	43	48	0,009	156	49200156	146	107	133	0,155
57	49200057	57	46	51	0,020	157	49200157	155	107	139	0,191
58	49200058	60	48	54,2	0,011	158	49200158	160	120	148	0,173
59	49200059	64	47	57	0,017	159	49200159	170	120	153	0,225
60	49200060	66,5	53	60,2	0,014	160	49200160	154	122	142	0,133
61	49200061	70	53	64	0,019	161	49200161	184	135	168	0,241
62	49200062	75	57	68	0,021	162	49200162	188	150	176	0,191
63	49200063	79	60	72,5	0,024	163	49200163	198	150	180	0,255
64	49200064	82,5	64	76	0,024	164	49200164	205	160	189	0,254
65	49200065	86	68	81,5	0,025	165	49200165	212	162	200	0,288
66	49200066	91	73	86	0,028	166	49200166	160	130	150	0,132
67	49200067	94	76	88	0,028	167	49200167	227	176	210	0,318
68	49200068	97	79	92	0,029	168	49200168	168	135	162	0,154
69	49200069	66	52	61,5	0,015	169	49200169	240	192	224	0,342
70	49200070	102	82,5	97	0,033	170	49200170	256	220	240	0,269
71	49200071	106	86	100	0,034	171	49200171	160	136	150	0,105
72	49200072	112	91	105,5	0,038	172	49200172	183	145	170	0,195
73	49200073	83	68	76,5	0,021	173	49200173	267	220	240	0,362
74	49200074	115	94	109	0,039	174	49200174	188	160	177	0,146
75	49200075	120	99,5	112,5	0,041	175	49200175	211	173	198	0,216
76	49200076	87	72	82,5	0,021	176					
77	49200077	106	90	101	0,027	177	49200177	297	249	280	0,391
78	49200078	128	107	121	0,045	178	49200178	290	230	260	0,312
79	49200079	75	60	70,5	0,018	179					
80	49200080	135	115	128,5	0,046	180	49200180	226	190	214	0,232
81	49200081	142	120	137	0,051	181					
82	49200082	82,5	67	76	0,021	182	49200182	256	225	247	0,228
83	49200083	44	32,5	40,5	0,008	183					
84						184	49200184	296	260	287	0,311
85	49200085	150	130	145	0,052						
86	49200086	158	138,5	153	0,054						
87											
88											
89											
90	49200090	168	148	161	0,058						
91											
92											
93											
94	49200094	180	154	174	0,078						
95	49200095	184	162	177	0,068						
96	49200096	192	165	181,5	0,090						
97	49200097	192	173	187	0,060						
98											
99											
100	49200100	200	180	193	0,076						

РАЗМЕРИ НА ФЛАНЦИ, ДЕБЕЛИНА 1,5 mm - 2,5 mm



**CHIARAVALLI**<sup>®</sup>

**GROUP** *SpA*

